

s  **ftware**^{XL}

Vorwärts blättern = linke Maustaste
Rückwärts blättern = rechte Maustaste

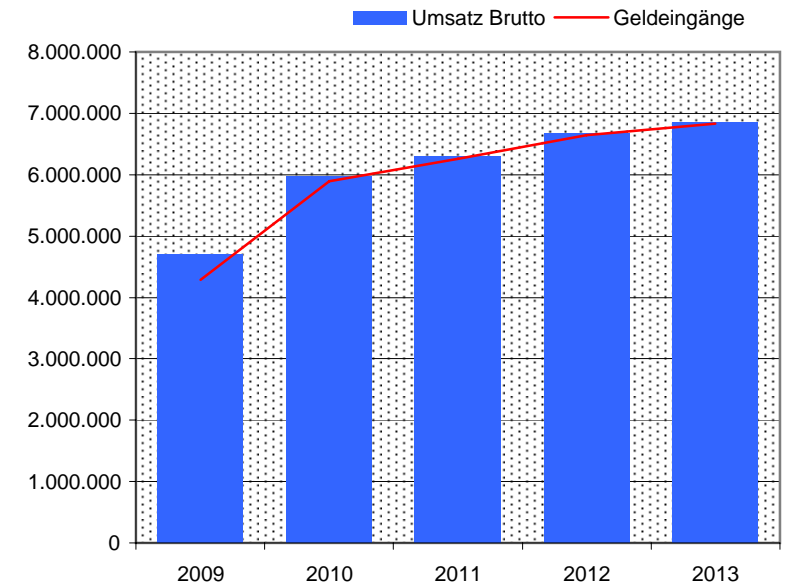
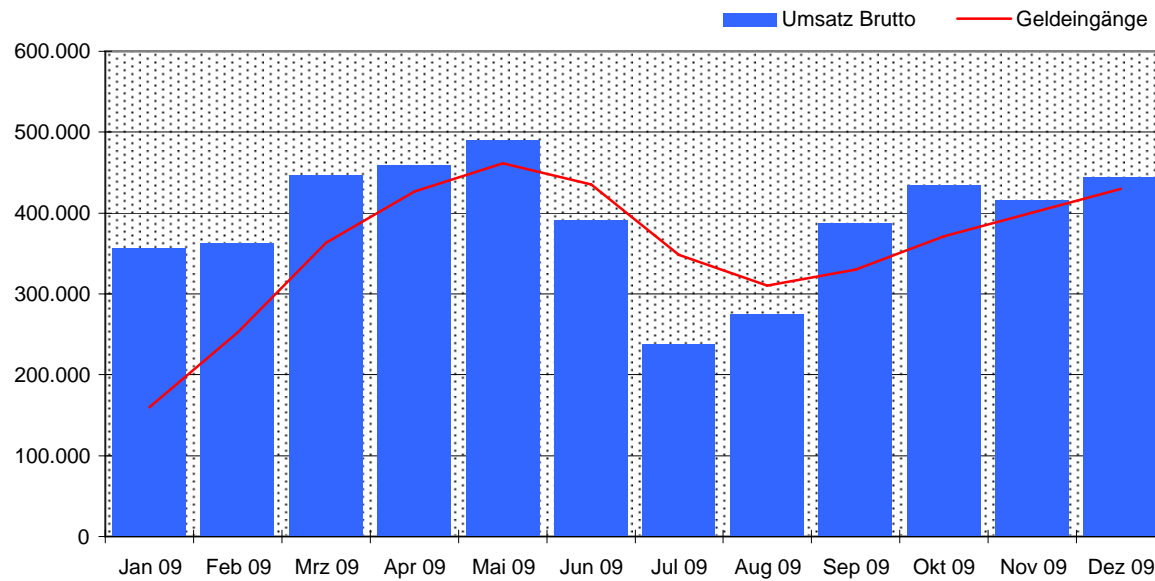
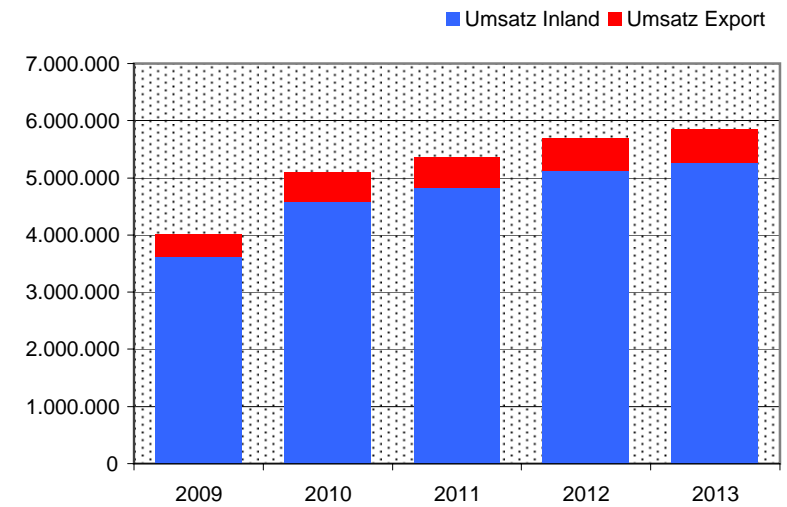
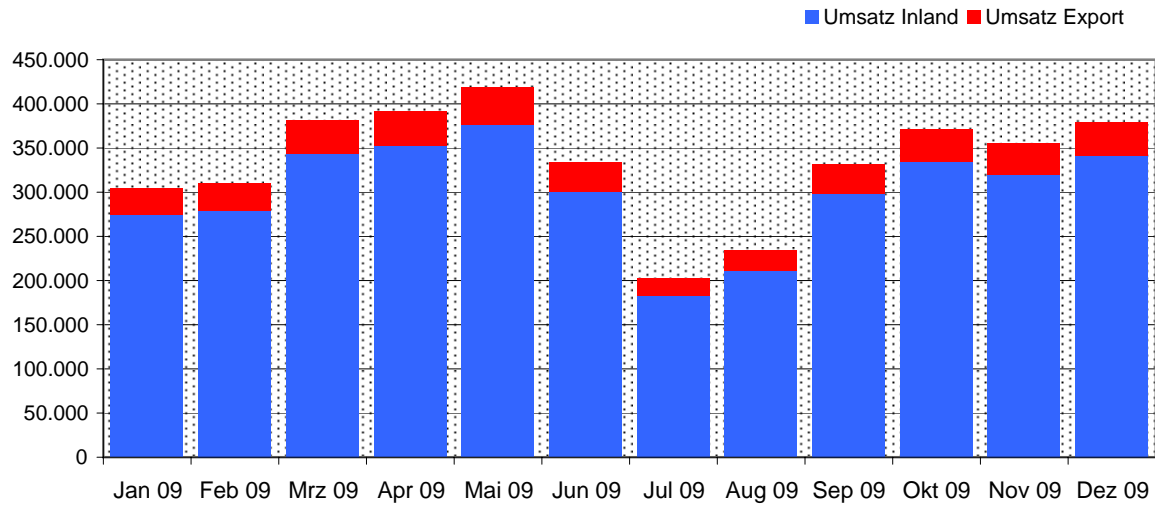
Umsatzplanung

Projekt: Mustermann_GmbH.xls / Ausdruckdatum: 31.01.2009

Umsatz in €	Jan 09	Feb 09	Mrz 09	Apr 09	Mai 09	Jun 09	Jul 09	Aug 09	Sep 09	Okt 09	Nov 09	Dez 09	2009	2010	2011	2012	2013
Umsatz Eigenfertigung																	
Holzküchen	150.000	140.000	170.000	165.000	170.000	80.000	80.000	130.000	150.000	145.000	125.000	125.000	1.630.000	2.300.000	2.500.000	2.800.000	2.800.000
Küchen	55.000	55.000	70.000	60.000	65.000	70.000	24.000	29.000	60.000	70.000	70.000	75.000	703.000	900.000	800.000	750.000	750.000
Tische	20.000	25.000	30.000	30.000	30.000	35.000	20.000	15.000	10.000	30.000	35.000	40.000	320.000	350.000	380.000	400.000	450.000
Stühle	20.000	30.000	35.000	35.000	40.000	40.000	15.000	15.000	35.000	35.000	30.000	35.000	365.000	400.000	450.000	500.000	600.000
Wandverkleidungen	8.000	8.000	12.000	13.000	15.000	15.000	4.000	5.000	12.000	12.000	13.000	15.000	132.000	200.000	250.000	250.000	250.000
	253.000	258.000	317.000	303.000	320.000	240.000	143.000	194.000	267.000	292.000	273.000	290.000	3.150.000	4.150.000	4.380.000	4.700.000	4.850.000
Umsatz Handelsware																	
Porzellan	10.000	10.000	15.000	30.000	35.000	30.000	12.000	10.000	30.000	30.000	20.000	25.000	257.000	300.000	310.000	320.000	320.000
Glaswaren	8.000	9.000	12.000	20.000	20.000	20.000	25.000	7.000	6.000	10.000	18.000	20.000	175.000	180.000	180.000	180.000	180.000
Haushaltswaren	30.000	30.000	35.000	35.000	40.000	40.000	20.000	21.000	25.000	35.000	40.000	40.000	391.000	420.000	450.000	450.000	450.000
Bestecke	1.000	1.000	1.200	1.800	1.800	2.000	900	1.000	1.000	2.000	2.000	2.500	18.200	20.000	22.000	25.000	25.000
	49.000	50.000	63.200	86.800	96.800	92.000	57.900	39.000	62.000	77.000	80.000	87.500	841.200	920.000	962.000	975.000	975.000
Erlöse sonstige	2.000	2.000	2.000	2.000	2.000	2.000	2.000	2.000	2.000	2.000	2.000	2.000	24.000	25.000	25.000	25.000	25.000
Umsatzerlöse	304.000	310.000	382.200	391.800	418.800	334.000	202.900	235.000	331.000	371.000	355.000	379.500	4.015.200	5.095.000	5.367.000	5.700.000	5.850.000
Exportanteil	10,00%	10,00%	10,00%	10,00%	10,00%	10,00%	10,00%	10,00%	10,00%	10,00%	10,00%	10,00%		10,00%	10,00%	10,00%	10,00%
Exporterlöse	30.400	31.000	38.220	39.180	41.880	33.400	20.290	23.500	33.100	37.100	35.500	37.950	401.520	509.500	536.700	570.000	585.000
Netto Inlandsumsatz	273.600	279.000	343.980	352.620	376.920	300.600	182.610	211.500	297.900	333.900	319.500	341.550	3.613.680	4.585.500	4.830.300	5.130.000	5.265.000
Mehrwertsteuer	51.984	53.010	65.356	66.998	71.615	57.114	34.696	40.185	56.601	63.441	60.705	64.895	686.599	871.245	917.757	974.700	1.000.350
Brutto Inlandsumsatz	325.584	332.010	409.336	419.618	448.535	357.714	217.306	251.685	354.501	397.341	380.205	406.445	4.300.279	5.456.745	5.748.057	6.104.700	6.265.350
Umsatz gesamt	355.984	363.010	447.556	458.798	490.415	391.114	237.596	275.185	387.601	434.441	415.705	444.395	4.701.799	5.966.245	6.284.757	6.674.700	6.850.350
Geldeingang																	
45,00%	160.193	163.355	201.400	206.459	220.687	176.001	106.918	123.833	174.420	195.498	187.067	199.978	2.115.810				
25,00%	0	88.996	90.753	111.889	114.699	122.604	97.779	59.399	68.796	96.900	108.610	103.926	1.064.351				
20,00%	0	0	71.197	72.602	89.511	91.760	98.083	78.223	47.519	55.037	77.520	86.888	768.340	vom Vorjahr			
10,00%	0	0	0	35.598	36.301	44.756	45.880	49.041	39.111	23.760	27.519	38.760	340.726	412.573	487.773	513.813	545.693
100,00%	160.193	252.351	363.350	426.548	461.198	435.120	348.659	310.497	329.847	371.195	400.716	429.552	4.289.227	5.478.472	5.770.944	6.129.007	6.290.297
Gewährte Skonti 0 %	0	0	0	0	0	0	0	0	0	0	0	0	0	0	0	0	0
Einnahmen aus Umsatz	160.193	252.351	363.350	426.548	461.198	435.120	348.659	310.497	329.847	371.195	400.716	429.552	4.289.227	5.891.045	6.258.717	6.642.820	6.835.990
Korrektur der Einnahmen	0	0	0	0	0	0	0	0	0	0	0	0	0	0	0	0	0
Sonstige Einnahmen	0	0	0	0	0	0	0	0	0	0	0	0	0	0	0	0	0
Betriebseinnahmen	160.193	252.351	363.350	426.548	461.198	435.120	348.659	310.497	329.847	371.195	400.716	429.552	4.289.227	5.891.045	6.258.717	6.642.820	6.835.990

Umsatzplanung

Projekt: Mustermann_GmbH.xls / Ausdruckdatum: 31.01.2009



Materialkostenplanung

Projekt: Mustermann_GmbH.xls / Ausdruckdatum: 31.01.2009

Materialkosten in €	Jan 09	Feb 09	Mrz 09	Apr 09	Mai 09	Jun 09	Jul 09	Aug 09	Sep 09	Okt 09	Nov 09	Dez 09	2009	2010	2011	2012	2013
Eigenprodukte: Wareneinsatzfaktor																	
Holzküchen	25,00%	25,00%	25,00%	25,00%	25,00%	25,00%	25,00%	25,00%	25,00%	25,00%	25,00%	25,00%		25,00%	25,00%	25,00%	25,00%
Küchen	19,00%	19,00%	19,00%	19,00%	19,00%	19,00%	19,00%	19,00%	19,00%	19,00%	19,00%	19,00%		19,00%	19,00%	19,00%	19,00%
Tische	28,00%	28,00%	28,00%	28,00%	28,00%	28,00%	28,00%	28,00%	28,00%	28,00%	28,00%	28,00%		28,00%	28,00%	28,00%	28,00%
Stühle	28,00%	28,00%	28,00%	28,00%	28,00%	28,00%	28,00%	28,00%	28,00%	28,00%	28,00%	28,00%		28,00%	28,00%	28,00%	28,00%
Wandverkleidungen	35,00%	35,00%	35,00%	35,00%	35,00%	35,00%	35,00%	35,00%	35,00%	35,00%	35,00%	35,00%		35,00%	35,00%	35,00%	35,00%
Materialkosten																	
Holzküchen	37.500	35.000	42.500	41.250	42.500	20.000	20.000	32.500	37.500	36.250	31.250	31.250	407.500	575.000	625.000	700.000	700.000
Küchen	10.450	10.450	13.300	11.400	12.350	13.300	4.560	5.510	11.400	13.300	13.300	14.250	133.570	171.000	152.000	142.500	142.500
Tische	5.600	7.000	8.400	8.400	8.400	9.800	5.600	4.200	2.800	8.400	9.800	11.200	89.600	98.000	106.400	112.000	126.000
Stühle	5.600	8.400	9.800	9.800	11.200	11.200	4.200	4.200	9.800	9.800	8.400	9.800	102.200	112.000	126.000	140.000	168.000
Wandverkleidungen	2.800	2.800	4.200	4.550	5.250	5.250	1.400	1.750	4.200	4.200	4.550	5.250	46.200	70.000	87.500	87.500	87.500
	61.950	63.650	78.200	75.400	79.700	59.550	35.760	48.160	65.700	71.950	67.300	71.750	779.070	1.026.000	1.096.900	1.182.000	1.224.000
Handelsware: Wareneinsatzfaktor																	
Porzellan	55,00%	55,00%	55,00%	55,00%	55,00%	55,00%	55,00%	55,00%	55,00%	55,00%	55,00%	55,00%		55,00%	55,00%	55,00%	55,00%
Glaswaren	55,00%	55,00%	55,00%	55,00%	55,00%	55,00%	55,00%	55,00%	55,00%	55,00%	55,00%	55,00%		55,00%	55,00%	55,00%	55,00%
Haushaltswaren	60,00%	60,00%	60,00%	60,00%	60,00%	60,00%	60,00%	60,00%	60,00%	60,00%	60,00%	60,00%		60,00%	60,00%	60,00%	60,00%
Bestecke	50,00%	50,00%	50,00%	50,00%	50,00%	50,00%	50,00%	50,00%	50,00%	50,00%	50,00%	50,00%		50,00%	50,00%	50,00%	50,00%
Wareneinsatz																	
Porzellan	5.500	5.500	8.250	16.500	19.250	16.500	6.600	5.500	16.500	16.500	11.000	13.750	141.350	165.000	170.500	176.000	176.000
Glaswaren	4.400	4.950	6.600	11.000	11.000	11.000	13.750	3.850	3.300	5.500	9.900	11.000	96.250	99.000	99.000	99.000	99.000
Haushaltswaren	18.000	18.000	21.000	21.000	24.000	24.000	12.000	12.600	15.000	21.000	24.000	24.000	234.600	252.000	270.000	270.000	270.000
Bestecke	500	500	600	900	900	1.000	450	500	500	1.000	1.000	1.250	9.100	10.000	11.000	12.500	12.500
	28.400	28.950	36.450	49.400	55.150	52.500	32.800	22.450	35.300	44.000	45.900	50.000	481.300	526.000	550.500	557.500	557.500
Fremdleistungen	0	0	0	0	0	0	0	0	0	0	0	0	0	0	0	0	0
AB: Rohstoffe	30.000																
Materialkosten	90.350	92.600	114.650	124.800	134.850	112.050	68.560	70.610	101.000	115.950	113.200	121.750	1.260.370	1.552.000	1.647.400	1.739.500	1.781.500
Bestandsveränderung	0	0	0	0	0	0	0	0	0	0	0	0	0	0	0	0	0
Roh-, Hilfs-, Betriebsstoffe	30.000	30.000	30.000	30.000	30.000	30.000	30.000	30.000	30.000	30.000	30.000	30.000		30.000	30.000	30.000	30.000
Materialeinkauf	90.350	92.600	114.650	124.800	134.850	112.050	68.560	70.610	101.000	115.950	113.200	121.750	1.260.370	1.552.000	1.647.400	1.739.500	1.781.500
Materialeinkauf brutto	107.517	110.194	136.434	148.512	160.472	133.340	81.586	84.026	120.190	137.981	134.708	144.883	1.499.840	1.846.880	1.960.406	2.070.005	2.119.985
Geldabfluss Material																	
50,00%	53.758	55.097	68.217	74.256	80.236	66.670	40.793	42.013	60.095	68.990	67.354	72.441	749.920				
50,00%	0	53.758	55.097	68.217	74.256	80.236	66.670	40.793	42.013	60.095	68.990	67.354	677.479				
0,00%	0	0	0	0	0	0	0	0	0	0	0	0	0	vom Vorjahr			
0,00%	0	0	0	0	0	0	0	0	0	0	0	0	0	72.441	82.930	88.028	92.949
100,00%	53.758	108.855	123.314	142.473	154.492	146.906	107.463	82.806	102.108	129.085	136.344	139.795	1.427.399	1.763.950	1.872.378	1.977.056	2.024.791
Erhaltene Skonti 3 %	1.613	1.653	2.047	2.228	2.407	2.000	1.224	1.260	1.803	2.070	2.021	2.173	22.498	27.703	29.406	31.050	31.800
Korrektur der Ausgaben	0	0	0	0	0	0	0	0	0	0	0	0	0	0	0	0	0
Materialausgaben	52.146	107.202	121.267	140.245	152.085	144.905	106.239	81.546	100.305	127.016	134.324	137.622	1.404.901	1.808.688	1.925.902	2.034.034	2.085.941

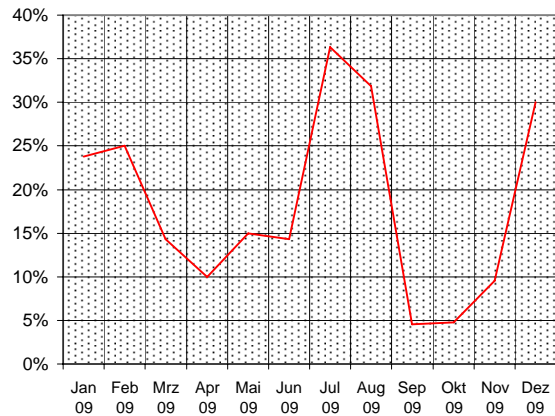
Kapazitätsplanung

Projekt: Mustermann_GmbH.xls

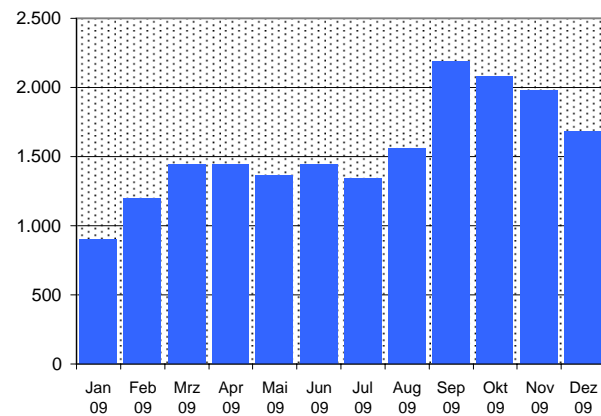
Druckdatum: 31.01.2009

Kapazität in €	Jan 09	Feb 09	Mrz 09	Apr 09	Mai 09	Jun 09	Jul 09	Aug 09	Sep 09	Okt 09	Nov 09	Dez 09	2009	2010	2011	2012	2013
Arbeitstage je Periode	21	20	21	20	20	21	22	22	22	21	21	20	251	251	251	251	251
Arbeitszeit je Tag	8	8	8	8	8	8	8	8	8	8	8	8	8	8	8	8	8
Fehlzeiten in %	24%	25%	14%	10%	15%	14%	36%	32%	5%	5%	10%	30%	18%	18%	18%	18%	18%
Einsatzfaktor in %	76%	75%	86%	90%	85%	86%	64%	68%	95%	95%	90%	70%	82%	82%	82%	82%	82%
Stunden pro Kopf	128	120	144	144	136	144	112	120	168	160	152	112	1.640	1.647	1.647	1.647	1.647
Arbeitskräfte	7	10	10	10	10	10	12	13	13	13	13	15		15	17	17	17
Stunden Gesamt	896	1.200	1.440	1.440	1.360	1.440	1.344	1.560	2.184	2.080	1.976	1.680	18.600	24.698	27.992	27.992	27.992
Umsatz je Stunde	169	169	169	169	169	169	169	169	169	169	169	169		168	156	168	173
Eigenproduktion	151.742	203.226	243.871	243.871	230.323	243.871	227.613	264.194	369.871	352.258	334.645	284.516	3.150.000	4.150.000	4.380.000	4.700.000	4.850.000
Umsatz Eigenfertigung	253.000	258.000	317.000	303.000	320.000	240.000	143.000	194.000	267.000	292.000	273.000	290.000	3.150.000	4.150.000	4.380.000	4.700.000	4.850.000
Bestandsveränderung	-101.258	-54.774	-73.129	-59.129	-89.677	3.871	84.613	70.194	102.871	60.258	61.645	-5.484	-0	0	0	0	0
Bewertungsfaktor	100,00%	100,00%	100,00%	100,00%	100,00%	100,00%	100,00%	100,00%	100,00%	100,00%	100,00%	100,00%		100,00%	100,00%	100,00%	100,00%
AB: Fertige Erzeugnisse	250.000																
Fertige Erzeugnisse	148.742	93.968	20.839	-38.290	-127.968	-124.097	-39.484	30.710	133.581	193.839	255.484	250.000		250.000	250.000	250.000	250.000

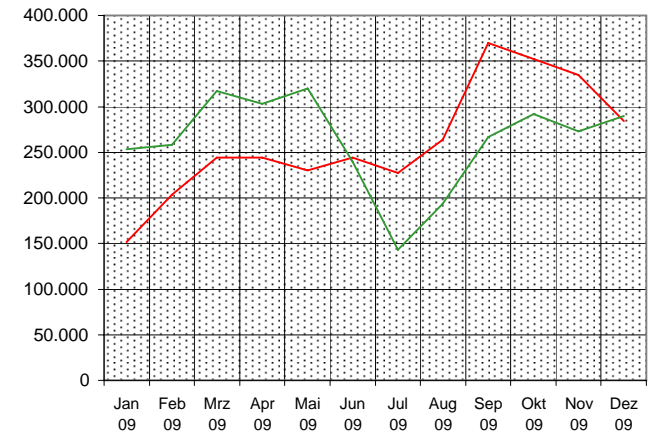
Fehlzeiten



Arbeitsstunden



— Geplante Produktion — Geplanter Umsatz



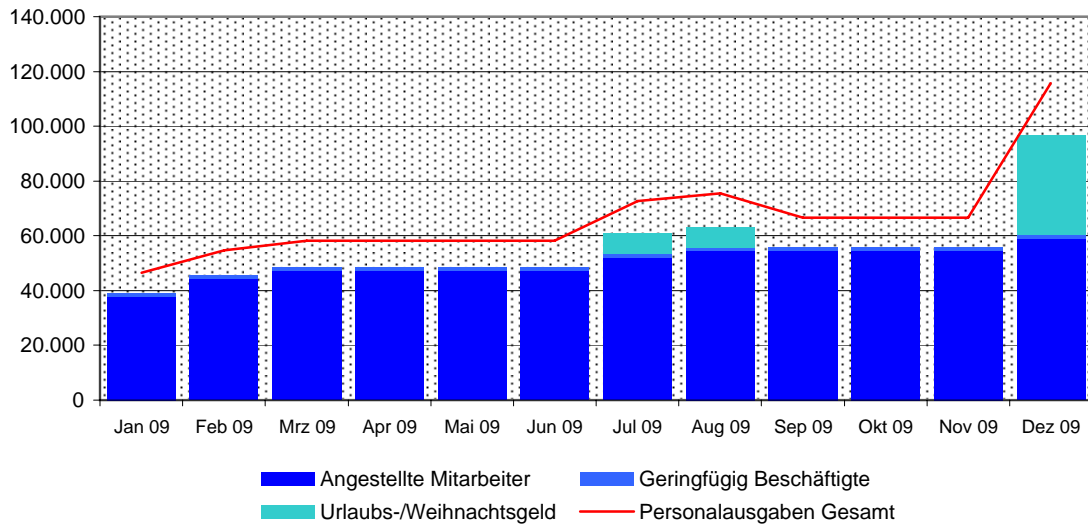
Personalkostenplanung

Projekt: Mustermann_GmbH.xls / Druckdatum: 31.01.2009

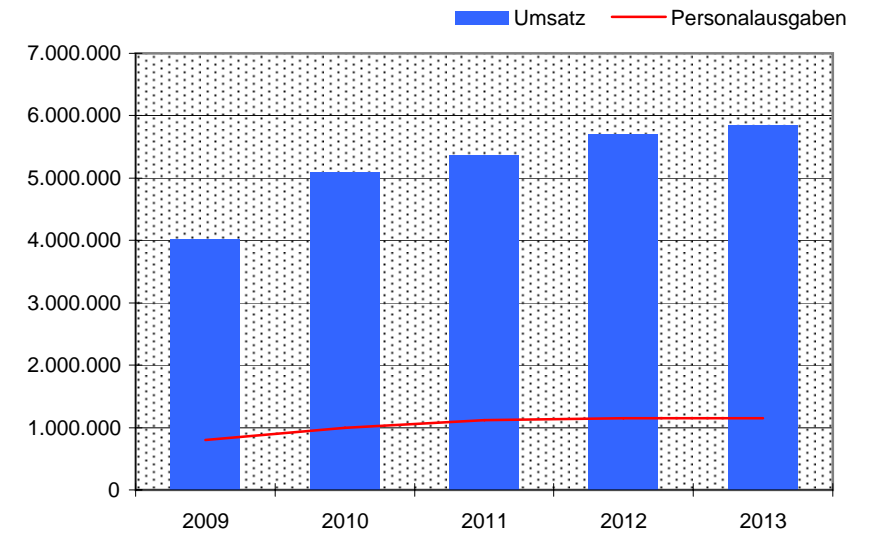
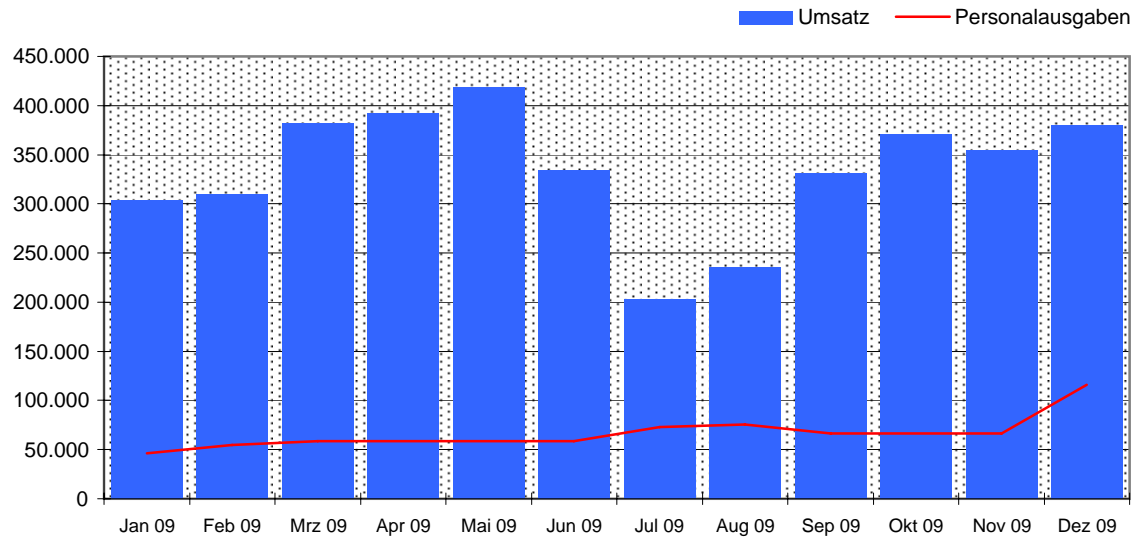
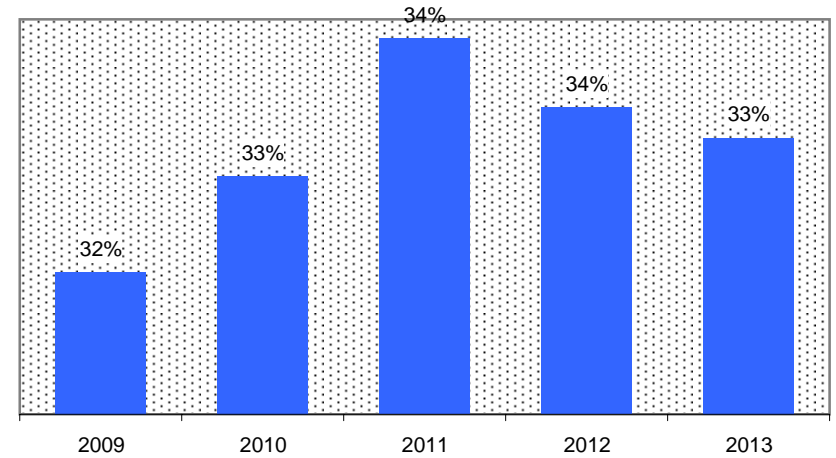
Personalkosten in €	Jan 09	Feb 09	Mrz 09	Apr 09	Mai 09	Jun 09	Jul 09	Aug 09	Sep 09	Okt 09	Nov 09	Dez 09	2009	2010	2011	2012	2013
Geschäftsführung																	
Bruttogehälter/-löhne	9.000	9.000	9.000	9.000	9.000	9.000	9.000	9.000	9.000	9.000	9.000	9.000	108.000	110.000	120.000	120.000	120.000
Urlaubs-/Weihnachtsgeld	0	0	0	0	0	0	0	0	0	0	0	9.000	9.000	9.200	10.000	10.000	10.000
Sozialabgaben	1.751	1.751	1.751	1.751	1.751	1.751	1.751	1.751	1.751	1.751	1.751	1.751	21.017	21.406	23.352	23.352	23.352
Produktionsbereich																	
Monatsdurchschnittslohn	2.300	2.300	2.300	2.300	2.300	2.300	2.300	2.300	2.300	2.300	2.300	2.300	20.853	2.400	2.500	2.600	2.600
Anzahl Arbeitskräfte	7	10	10	10	10	10	12	13	13	13	13	15		15	17	17	17
Monatsbrutto	16.100	23.000	23.000	23.000	23.000	23.000	27.600	29.900	29.900	29.900	29.900	34.500	312.800	432.000	510.000	530.400	530.400
Urlaubs-/Weihnachtsgeld	0	0	0	0	0	0	7.500	7.500	0	0	0	12.000	27.000	30.000	32.000	33.000	33.000
Sozialabgaben	3.133	4.476	4.476	4.476	4.476	4.476	5.371	5.819	5.819	5.819	5.819	6.714	60.871	84.067	99.246	103.216	103.216
Einkaufspersonal																	
Bruttogehälter/-löhne	2.000	2.000	2.000	2.000	2.000	2.000	2.000	2.000	2.000	2.000	2.000	2.000	24.000	25.000	26.000	27.000	27.500
Urlaubs-/Weihnachtsgeld	0	0	0	0	0	0	0	0	0	0	0	2.000	2.000	2.100	2.150	2.250	2.300
Sozialabgaben	389	389	389	389	389	389	389	389	389	389	389	389	4.670	4.865	5.060	5.254	5.352
Vertriebsangestellte																	
Bruttogehälter/-löhne	7.000	7.000	10.000	10.000	10.000	10.000	10.000	10.000	10.000	10.000	10.000	10.000	114.000	150.000	160.000	165.000	165.000
Urlaubs-/Weihnachtsgeld	0	0	0	0	0	0	0	0	0	0	0	10.000	10.000	12.500	13.000	13.500	13.500
Sozialabgaben	1.362	1.362	1.946	1.946	1.946	1.946	1.946	1.946	1.946	1.946	1.946	1.946	22.184	29.190	31.136	32.109	32.109
Verwaltungspersonal																	
Bruttogehälter/-löhne	3.500	3.500	3.500	3.500	3.500	3.500	3.500	3.500	3.500	3.500	3.500	3.500	42.000	42.000	44.000	45.000	45.000
Urlaubs-/Weihnachtsgeld	0	0	0	0	0	0	0	0	0	0	0	3.500	3.500	3.500	3.700	3.750	3.750
Sozialabgaben	681	681	681	681	681	681	681	681	681	681	681	681	8.173	8.173	8.562	8.757	8.757
Gesamt Monatsbrutto	37.600	44.500	47.500	47.500	47.500	47.500	52.100	54.400	54.400	54.400	54.400	59.000	600.800	759.000	860.000	887.400	887.900
Sozialabgaben	7.317	8.660	9.244	9.244	9.244	9.244	10.139	10.586	10.586	10.586	10.586	11.481	116.916	147.701	167.356	172.688	172.785
Geringfügig Beschäftigte																	
LSt oder Sozialabgaben	1.200	1.200	1.200	1.200	1.200	1.200	1.200	1.200	1.200	1.200	1.200	1.200	14.400	14.400	14.400	14.400	14.400
	360	360	360	360	360	360	360	360	360	360	360	360	4.320	4.320	4.320	4.320	4.320
Gesamt Urlaubs-/Weihnachtsgeld	0	0	0	0	0	0	7.500	7.500	0	0	0	36.500	51.500	57.300	60.850	62.500	62.550
Sozialabgaben	0	0	0	0	0	0	1.460	1.460	0	0	0	7.103	10.022	11.151	11.841	12.163	12.172
Berufsgenossenschaft	0	0	0	0	0	0	0	0	0	0	0	0	0	0	0	0	0
Sonstige Personalkosten	0	0	0	0	0	0	0	0	0	0	0	0	0	0	0	0	0
Personalausgaben I	46.477	54.720	58.304	58.304	58.304	58.304	72.758	75.506	66.546	66.546	66.546	115.644	797.958	993.872	1.118.767	1.153.471	1.154.128
Abweichende Zahlungen	0	0	0	0	0	0	0	0	0	0	0	0	0	0	0	0	0
Personalausgaben II	46.477	54.720	58.304	58.304	58.304	58.304	72.758	75.506	66.546	66.546	66.546	115.644	797.958	993.872	1.118.767	1.153.471	1.154.128
Abzugrenzende Kosten	0	0	0	0	0	0	8.960	8.960	0	0	0	43.603	61.522	68.451	72.691	74.663	74.722
Abgrenzungen	5.127	5.127	5.127	5.127	5.127	5.127	-3.833	-3.833	5.127	5.127	5.127	-38.476	0	0	0	0	0
Personalkosten	51.604	59.847	63.430	63.430	63.430	63.430	68.925	71.673	71.673	71.673	71.673	77.168	797.958	993.872	1.118.767	1.153.471	1.154.128
Sozialabgabensatz	19,46%	19,46%	19,46%	19,46%	19,46%	19,46%	19,46%	19,46%	19,46%	19,46%	19,46%	19,46%		19,46%	19,46%	19,46%	19,46%
Pauschale für 400 €-Jobs	30,00%	30,00%	30,00%	30,00%	30,00%	30,00%	30,00%	30,00%	30,00%	30,00%	30,00%	30,00%		30,00%	30,00%	30,00%	30,00%

Personalkostenplanung

Projekt: Mustermann_GmbH.xls / Druckdatum: 31.01.2009



Wie viel % der Gesamtkosten entfallen auf die Personalkosten ?



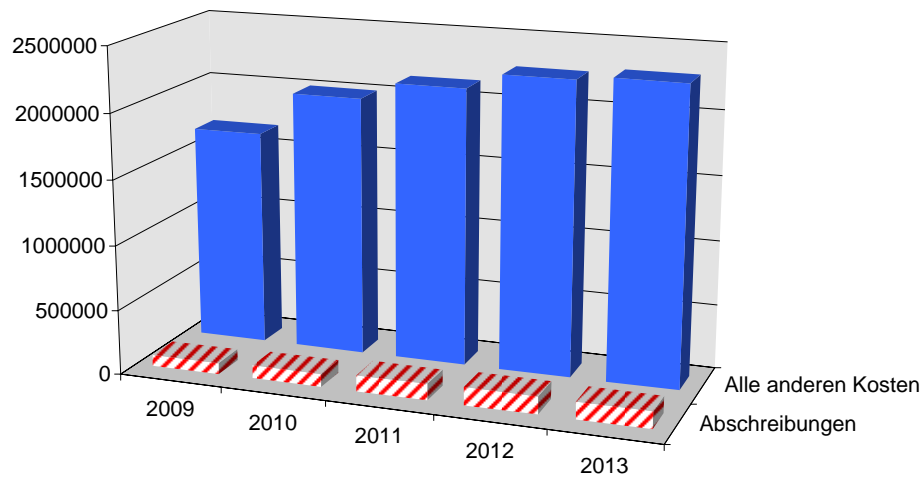
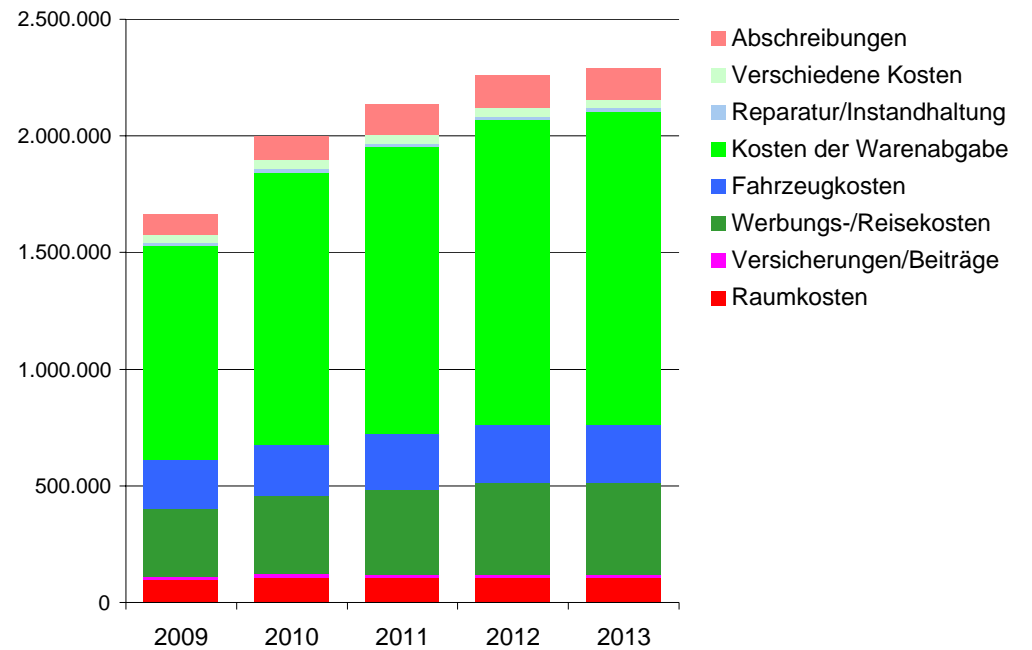
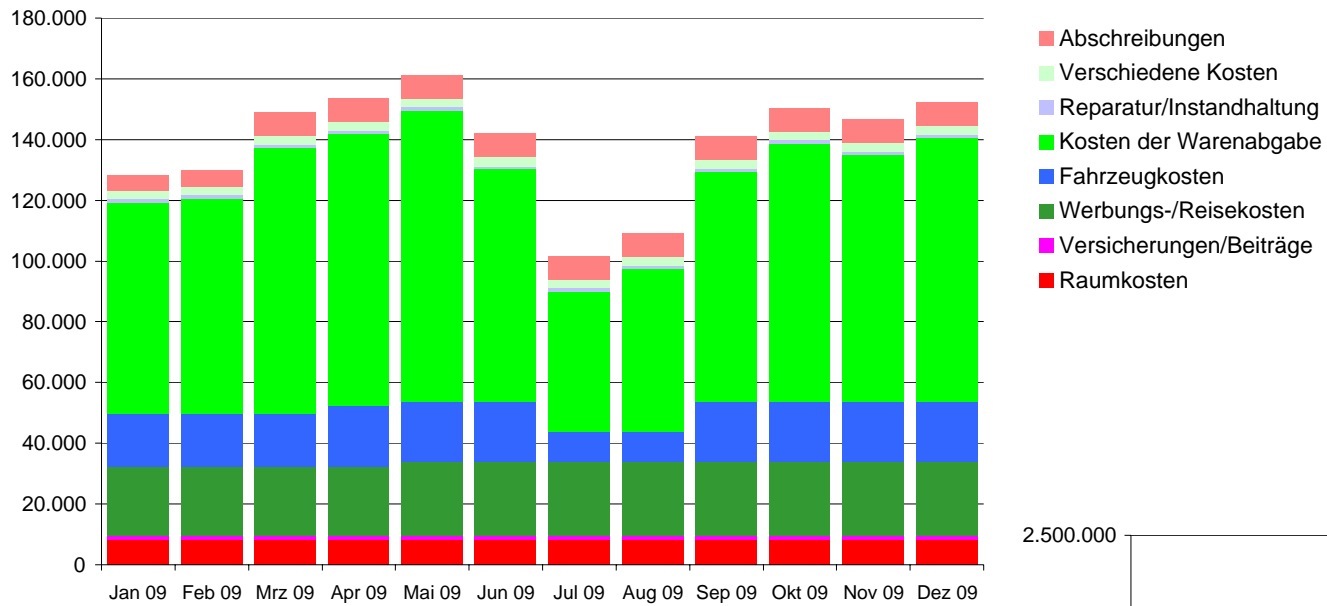
Gemeinkostenplanung

Projekt: Mustermann_GmbH.xls / Druckdatum: 31.01.2009

Gemeinkosten in €	Jan 09	Feb 09	Mrz 09	Apr 09	Mai 09	Jun 09	Jul 09	Aug 09	Sep 09	Okt 09	Nov 09	Dez 09	2009	2010	2011	2012	2013
Raumkosten (Miete, Pacht, Leasing)	8.000	8.000	8.000	8.000	8.000	8.000	8.000	8.000	8.000	8.000	8.000	8.000	96.000	100.000	100.000	100.000	100.000
Sonstige Raumkosten	300	300	300	300	300	300	300	300	300	300	300	300	3.600	4.000	4.000	4.000	4.000
Raumkosten	8.300	8.300	8.300	8.300	8.300	8.300	8.300	8.300	8.300	8.300	8.300	8.300	99.600	104.000	104.000	104.000	104.000
Aufwendungen für eigene Grundstücke	0	0	1.500	0	0	1.500	0	0	1.500	0	0	1.500	6.000	6.000	6.000	6.000	6.000
Miete, Pacht, Leasing fremde Grundstücke	0	0	0	0	0	0	0	0	0	0	0	0	0	0	0	0	0
Monatliche Abgrenzung	500	500	-1.000	500	500	-1.000	500	500	-1.000	500	500	-1.000					
Grundstücksaufwendungen	500	500	500	500	500	500	500	500	500	500	500	500	6.000	6.000	6.000	6.000	6.000
Versicherungen/Beiträge	0	0	3.500	0	0	3.500	0	0	3.500	0	0	3.500	14.000	17.000	18.000	18.000	18.000
Monatliche Abgrenzung	1.167	1.167	-2.333	1.167	1.167	-2.333	1.167	1.167	-2.333	1.167	1.167	-2.333					
Versicherungen/Beiträge	1.167	1.167	1.167	1.167	1.167	1.167	1.167	1.167	1.167	1.167	1.167	1.167	14.000	17.000	18.000	18.000	18.000
Ausgaben für Werbung	0	50.000	0	0	0	0	0	100.000	0	0	100.000	0	250.000	300.000	320.000	350.000	350.000
Monatliche Abgrenzung	20.833	-29.167	20.833	20.833	20.833	20.833	20.833	-79.167	20.833	20.833	-79.167	20.833					
Werbungskosten	20.833	20.833	20.833	20.833	20.833	20.833	20.833	20.833	20.833	20.833	20.833	20.833	250.000	300.000	320.000	350.000	350.000
Andere Werbekosten	2.000	2.000	2.000	2.000	2.000	2.000	2.000	2.000	2.000	2.000	2.000	2.000	24.000	25.000	26.000	26.000	26.000
Reisekosten	0	0	0	0	1.500	1.500	1.500	1.500	1.500	1.500	1.500	1.500	12.000	13.000	15.000	15.000	15.000
Werbungs-/Reisekosten	22.833	22.833	22.833	22.833	24.333	24.333	24.333	24.333	24.333	24.333	24.333	24.333	286.000	338.000	361.000	391.000	391.000
Besondere Kosten	0	0	0	0	0	0	0	0	0	0	0	0	0	0	0	0	0
Fahrzeugkosten	17.500	17.500	17.500	20.000	20.000	20.000	10.000	10.000	20.000	20.000	20.000	20.000	212.500	220.000	240.000	250.000	250.000
Provision Handelsvertreter	20,00%	20,00%	20,00%	20,00%	20,00%	20,00%	20,00%	20,00%	20,00%	20,00%	20,00%	20,00%		20,00%	20,00%	20,00%	20,00%
Verpackung und Fracht	3,00%	3,00%	3,00%	3,00%	3,00%	3,00%	3,00%	3,00%	3,00%	3,00%	3,00%	3,00%		3,00%	3,00%	3,00%	3,00%
Provision Handelsvertreter	60.400	61.600	76.040	77.960	83.360	66.400	40.180	46.600	65.800	73.800	70.600	75.500	798.240	1.014.000	1.068.400	1.135.000	1.165.000
Verpackung und Fracht	9.060	9.240	11.406	11.694	12.504	9.960	6.027	6.990	9.870	11.070	10.590	11.325	119.736	152.100	160.260	170.250	174.750
Kosten der Warenabgabe	69.460	70.840	87.446	89.654	95.864	76.360	46.207	53.590	75.670	84.870	81.190	86.825	917.976	1.166.100	1.228.660	1.305.250	1.339.750
Abschreibungen	5.125	5.125	7.625	7.625	7.625	7.625	7.625	7.625	7.625	7.625	7.625	7.625	86.500	102.580	127.600	138.100	132.600
Reparatur/Instandhaltung	1.000	1.000	1.000	1.000	1.000	1.000	1.000	1.000	1.000	1.000	1.000	1.000	12.000	14.000	15.000	15.000	15.000
Leasing, Miete, Pacht für bewegliche WG	0	0	0	0	0	0	0	0	0	0	0	0	0	0	0	0	0
Lizenzen, Konzessionen	0	0	0	0	0	0	0	0	0	0	0	0	0	0	0	0	0
Sonstige Kosten	3.000	3.000	3.000	3.000	3.000	3.000	3.000	3.000	3.000	3.000	3.000	3.000	36.000	40.000	40.000	40.000	40.000
Verschiedene Kosten	3.000	3.000	3.000	3.000	3.000	3.000	3.000	3.000	3.000	3.000	3.000	3.000	36.000	40.000	40.000	40.000	40.000
Summe der Kosten	128.885	130.265	149.371	154.079	161.789	142.285	102.132	109.515	141.595	150.795	147.115	152.750	1.670.576	2.007.680	2.140.260	2.267.350	2.296.350
Summe der Ausgaben I	101.260	152.640	124.246	123.954	131.664	117.160	72.007	179.390	116.470	120.670	216.990	127.625	1.584.076	1.905.100	2.012.660	2.129.250	2.163.750
Abweichende Zahlungen	0	0	0	0	0	0	0	0	0	0	0	0	0	0	0	0	0
Summe der Ausgaben II	101.260	152.640	124.246	123.954	131.664	117.160	72.007	179.390	116.470	120.670	216.990	127.625	1.584.076	1.905.100	2.012.660	2.129.250	2.163.750
Zinsaufwand II	164	1.479	8.170	0	0	9.715	0	0	9.305	0	0	9.728	38.560	40.505	31.754	21.571	13.639
Sonst. neutraler Aufwand	0	0	0	0	0	0	0	0	0	0	0	0	0	0	0	0	0
Sonst. neutraler Ertrag	0	0	0	0	0	0	0	0	0	0	0	0	0	0	0	0	0
Sonstige Steuern	0	0	9.400	0	0	9.400	0	0	9.400	0	0	9.400	37.600	67.000	55.000	68.000	81.000
Monatliche Abgrenzung	3.133	3.133	-6.267	3.133	3.133	-6.267	3.133	3.133	-6.267	3.133	3.133	-6.267					
Sonstige Steuern	3.133	3.133	3.133	3.133	3.133	3.133	3.133	3.133	3.133	3.133	3.133	3.133	37.600	67.000	55.000	68.000	81.000
Zinserträge Festgeld	8	8	8	8	8	8	8	8	8	8	8	8	90	1.440	1.440	1.440	10.665
Sonstige Zinserträge	0	0	0	0	0	0	0	0	0	0	0	0	0	0	0	0	0
Zinserträge	8	8	8	8	8	8	8	8	8	8	8	8	90	1.440	1.440	1.440	10.665
Kalkulatorische Kosten	0	0	0	0	0	0	0	0	0	0	0	0	0	0	0	0	0
Kontenklasse 5	0	0	0	0	0	0	0	0	0	0	0	0	0	0	0	0	0
Kontenklasse 6	0	0	0	0	0	0	0	0	0	0	0	0	0	0	0	0	0
Sonstige Erträge	0	0	0	0	0	0	0	0	0	0	0	0	0	0	0	0	0

Gemeinkostenplanung

Projekt: Mustermann_GmbH.xls / Druckdatum: 31.01.2009



Periodenabgrenzung

Projekt: Mustermann_GmbH.xls / Druckdatum: 31.01.2009

Periodenabgrenzung in €	Jan 09	Feb 09	Mrz 09	Apr 09	Mai 09	Jun 09	Jul 09	Aug 09	Sep 09	Okt 09	Nov 09	Dez 09	2009	2010	2011	2012	2013
AB: Forderungen	600.000																
Bruttoumsatz	355.984	363.010	447.556	458.798	490.415	391.114	237.596	275.185	387.601	434.441	415.705	444.395	4.701.799	5.966.245	6.284.757	6.674.700	6.850.350
Zahlungsausgleich Vorjahr	250.000	150.000	80.000	80.000	40.000	0	0	0	0	0	0	0	600.000	412.573	487.773	513.813	545.693
Geldeingang	160.193	252.351	363.350	426.548	461.198	435.120	348.659	310.497	329.847	371.195	400.716	429.552	4.289.227	5.478.472	5.770.944	6.129.007	6.290.297
Forderungen	545.791	506.451	510.657	462.907	452.123	408.117	297.053	261.742	319.496	382.741	397.730	412.573	412.573	487.773	513.813	545.693	560.053
AB: Sonstige Forderungen	0																
Veränderung: Sonst. Forderungen	0	0	0	0	0	0	0	0	0	0	0	0	0	0	0	0	0
Geldeingang: Sonst. Forderungen	0	0	0	0	0	0	0	0	0	0	0	0	0	0	0	0	0
Sonstige Forderungen	0	0	0	0	0	0	0	0	0	0	0	0	0	0	0	0	0
AB: Verbindlichkeiten	350.000																
Materialeinkauf	107.517	110.194	136.434	148.512	160.472	133.340	81.586	84.026	120.190	137.981	134.708	144.883	1.499.840	1.846.880	1.960.406	2.070.005	2.119.985
Zahlung: Verbindlichk. Vorjahr	180.000	170.000	0	0	0	0	0	0	0	0	0	0	350.000	72.441	82.930	88.028	92.949
Zahlung: Verbindlichkeiten	53.758	108.855	123.314	142.473	154.492	146.906	107.463	82.806	102.108	129.085	136.344	139.795	1.427.399	1.763.950	1.872.378	1.977.056	2.024.791
Verbindlichkeiten	223.758	55.097	68.217	74.256	80.236	66.670	40.793	42.013	60.095	68.990	67.354	72.441	72.441	82.930	88.028	92.949	95.194
AB: Rückstellungen	80.000																
Bildung: Rückstellungen	0	0	0	0	0	0	0	0	0	0	0	20.000	20.000	0	0	0	0
Liquiditätswirksame Auflösung	0	0	0	0	0	0	0	0	0	0	0	0	0	0	0	0	0
Gewinnerhöhende Auflösung	0	0	0	0	0	0	0	0	0	0	0	0	0	0	0	0	0
Rückstellungen	80.000	80.000	80.000	80.000	80.000	80.000	80.000	80.000	80.000	80.000	80.000	100.000	100.000	100.000	100.000	100.000	100.000
AB: Sonstige Verbindlichkeiten	152.000																
Veränderung: Sonst. Verbindlichk.	0	0	0	0	0	0	0	0	0	0	0	15.000	15.000	0	0	0	0
Zahlung: Sonst. Verbindlichk.	0	0	0	0	0	0	0	0	0	0	0	0	0	0	0	0	0
Sonstige Verbindlichkeiten	152.000	152.000	152.000	152.000	152.000	152.000	152.000	152.000	152.000	152.000	152.000	137.000	137.000	137.000	137.000	137.000	137.000
Gesamt: Ohne Forderungen und Verbindlichkeiten																	
Erträge - Aufwendungen	0	0	0	0	0	0	0	0	0	0	0	5.000	5.000	0	0	0	0
Einnahmen - Ausgaben	0	0	0	0	0	0	0	0	0	0	0	0	0	0	0	0	0

Planung des Anlagevermögens

Projekt: Mustermann_GmbH.xls / Druckdatum: 31.01.2009

Anlagenspiegel in €	AB	Jan 09	Feb 09	Mrz 09	Apr 09	Mai 09	Jun 09	Jul 09	Aug 09	Sep 09	Okt 09	Nov 09	Dez 09	2009	2010	2011	2012	2013
Anlagevermögen lt. Eröffnungsbilanz	500.000																	
<i>Immaterielle Vermögensgegenstände</i>																		
Konzessionen, Schutzrechte, Lizenzen	20.000	19.800	19.600	19.400	19.200	19.000	18.800	18.600	18.400	18.200	18.000	17.800	17.600	17.600	15.200	12.800	10.400	8.000
Zugänge		0	0	0	0	0	0	0	0	0	0	0	0	0	0	0	0	0
Abgänge		0	0	0	0	0	0	0	0	0	0	0	0	0	0	0	0	0
Abschreibungen		200	200	200	200	200	200	200	200	200	200	200	200	2.400	2.400	2.400	2.400	2.400
Geschäfts-/Firmenwert	0	0	0	0	0	0	0	0	0	0	0	0	0	0	0	0	0	0
Zugänge		0	0	0	0	0	0	0	0	0	0	0	0	0	0	0	0	0
Abgänge		0	0	0	0	0	0	0	0	0	0	0	0	0	0	0	0	0
Abschreibungen		0	0	0	0	0	0	0	0	0	0	0	0	0	0	0	0	0
Ingangsetzung/Erweiterung	0	0	0	0	0	0	0	0	0	0	0	0	0	0	0	0	0	0
Zugänge		0	0	0	0	0	0	0	0	0	0	0	0	0	0	0	0	0
Abgänge		0	0	0	0	0	0	0	0	0	0	0	0	0	0	0	0	0
Abschreibungen		0	0	0	0	0	0	0	0	0	0	0	0	0	0	0	0	0
<i>Sachanlagen</i>																		
Grundstücke	120.000	120.000	120.000	120.000	120.000	120.000	120.000	120.000	120.000	120.000	120.000	120.000	120.000	120.000	120.000	120.000	120.000	120.000
Investitionen (Zugänge)		0	0	0	0	0	0	0	0	0	0	0	0	0	0	0	0	0
Abgänge		0	0	0	0	0	0	0	0	0	0	0	0	0	0	0	0	0
Außerplanmäßige Abschreibungen		0	0	0	0	0	0	0	0	0	0	0	0	0	0	0	0	0
Grundstücksgleiche Rechte	0	0	0	0	0	0	0	0	0	0	0	0	0	0	0	0	0	0
Investitionen (Zugänge)		0	0	0	0	0	0	0	0	0	0	0	0	0	0	0	0	0
Abgänge		0	0	0	0	0	0	0	0	0	0	0	0	0	0	0	0	0
Außerplanmäßige Abschreibungen		0	0	0	0	0	0	0	0	0	0	0	0	0	0	0	0	0
Gebäude	130.000	129.375	128.750	128.125	127.500	126.875	126.250	125.625	125.000	124.375	123.750	123.125	122.500	122.500	115.000	107.500	100.000	92.500
Investitionen (Zugänge)		0	0	0	0	0	0	0	0	0	0	0	0	0	0	0	0	0
Abgänge		0	0	0	0	0	0	0	0	0	0	0	0	0	0	0	0	0
Abschreibungen		625	625	625	625	625	625	625	625	625	625	625	625	7.500	7.500	7.500	7.500	7.500
Gebäude auf fremdem Grund	0	0	0	0	0	0	0	0	0	0	0	0	0	0	0	0	0	0
Investitionen (Zugänge)		0	0	0	0	0	0	0	0	0	0	0	0	0	0	0	0	0
Abgänge		0	0	0	0	0	0	0	0	0	0	0	0	0	0	0	0	0
Abschreibungen		0	0	0	0	0	0	0	0	0	0	0	0	0	0	0	0	0
Anlagen/Maschinen	135.000	132.200	129.400	424.100	418.800	413.500	408.200	402.900	397.600	392.300	387.000	381.700	576.400	576.400	600.800	750.800	790.800	785.800
Investitionen (Zugänge)		0	0	300.000	0	0	0	0	0	0	0	0	200.000	500.000	100.000	250.000	150.000	100.000
Abgänge		0	0	0	0	0	0	0	0	0	0	0	0	0	0	0	0	0
Abschreibungen		2.800	2.800	5.300	5.300	5.300	5.300	5.300	5.300	5.300	5.300	5.300	5.300	58.600	75.600	100.000	110.000	105.000
Anlagen/Maschinen (Rechte Dritter)	0	0	0	0	0	0	0	0	0	0	0	0	0	0	0	0	0	0
Investitionen (Zugänge)		0	0	0	0	0	0	0	0	0	0	0	0	0	0	0	0	0
Abgänge		0	0	0	0	0	0	0	0	0	0	0	0	0	0	0	0	0
Abschreibungen		0	0	0	0	0	0	0	0	0	0	0	0	0	0	0	0	0

Planung des Anlagevermögens

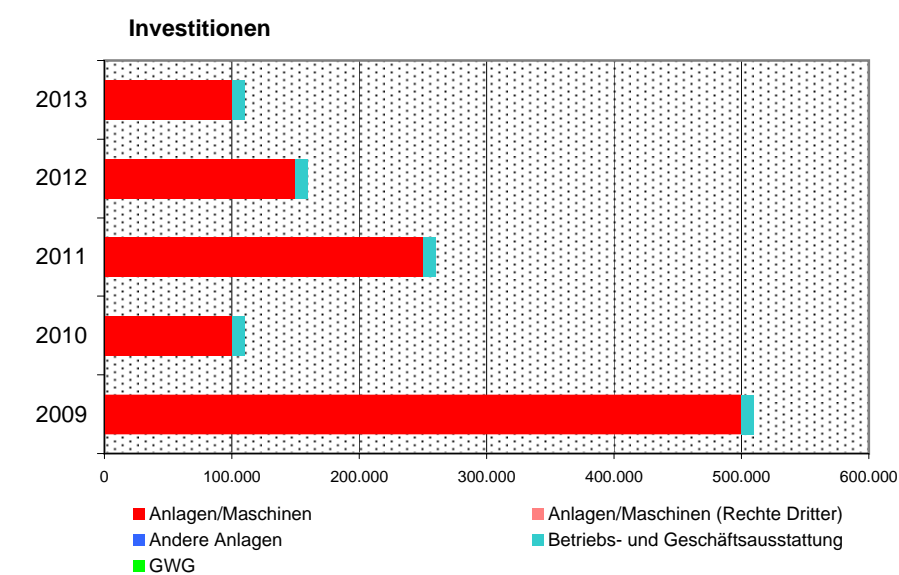
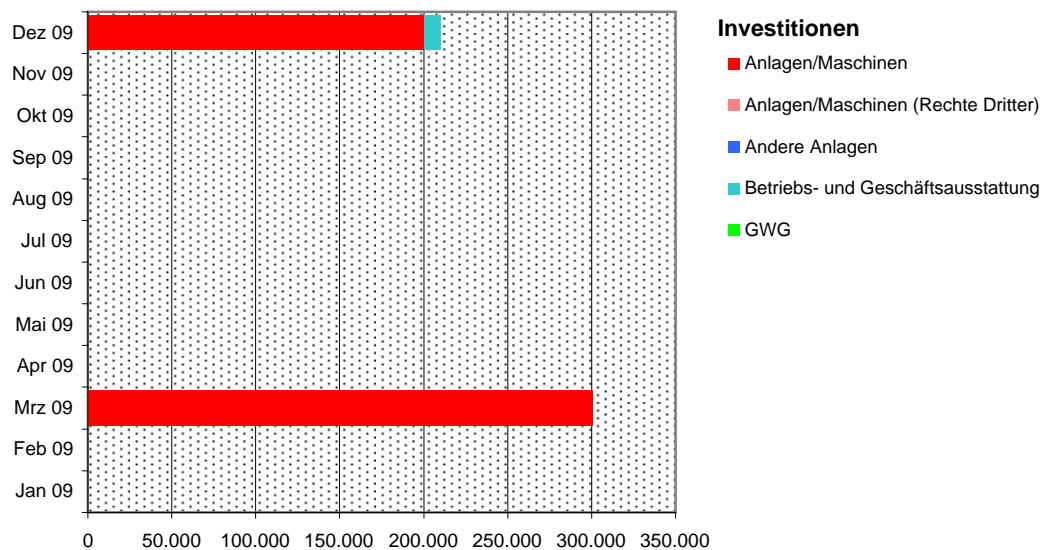
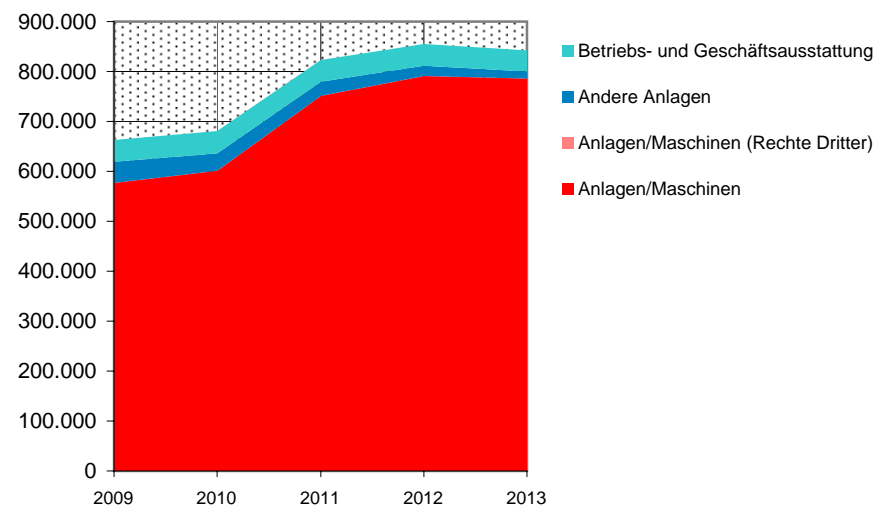
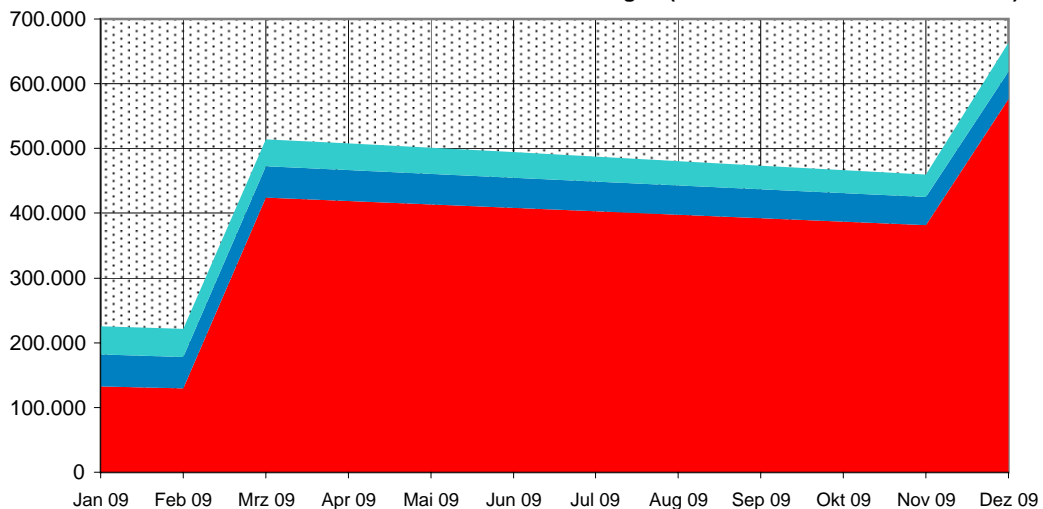
Projekt: Mustermann_GmbH.xls / Druckdatum: 31.01.2009

Anlagenpiegel in €	AB	Jan 09	Feb 09	Mrz 09	Apr 09	Mai 09	Jun 09	Jul 09	Aug 09	Sep 09	Okt 09	Nov 09	Dez 09	2009	2010	2011	2012	2013
Andere Anlagen	50.000	49.400	48.800	48.200	47.600	47.000	46.400	45.800	45.200	44.600	44.000	43.400	42.800	42.800	35.600	28.400	21.200	14.000
Investitionen (Zugänge)		0	0	0	0	0	0	0	0	0	0	0	0	0	0	0	0	0
Abgänge		0	0	0	0	0	0	0	0	0	0	0	0	0	0	0	0	0
Abschreibungen		600	600	600	600	600	600	600	600	600	600	600	600	7.200	7.200	7.200	7.200	7.200
Betriebs- und Geschäftsausstattung	45.000	44.100	43.200	42.300	41.400	40.500	39.600	38.700	37.800	36.900	36.000	35.100	44.200	44.200	44.320	43.820	42.820	42.320
Investitionen (Zugänge)		0	0	0	0	0	0	0	0	0	0	0	10.000	10.000	10.000	10.000	10.000	10.000
Abgänge		0	0	0	0	0	0	0	0	0	0	0	0	0	0	0	0	0
Abschreibungen		900	900	900	900	900	900	900	900	900	900	900	900	10.800	9.880	10.500	11.000	10.500
Sachanlagen (Gesamt)		475.075	470.150	762.725	755.300	747.875	740.450	733.025	725.600	718.175	710.750	703.325	905.900	905.900	915.720	1.050.520	1.074.820	1.054.620
Finanzanlagen																		
Beteiligungen	0	0	0	0	0	0	0	0	0	0	0	0	0	0	0	0	0	0
Zugänge		0	0	0	0	0	0	0	0	0	0	0	0	0	0	0	0	0
Abgänge		0	0	0	0	0	0	0	0	0	0	0	0	0	0	0	0	0
Außerplanmäßige Abschreibungen		0	0	0	0	0	0	0	0	0	0	0	0	0	0	0	0	0
Anteile an verbundenen Unternehmen	0	0	0	0	0	0	0	0	0	0	0	0	0	0	0	0	0	0
Zugänge		0	0	0	0	0	0	0	0	0	0	0	0	0	0	0	0	0
Abgänge		0	0	0	0	0	0	0	0	0	0	0	0	0	0	0	0	0
Außerplanmäßige Abschreibungen		0	0	0	0	0	0	0	0	0	0	0	0	0	0	0	0	0
Wertpapiere	0	0	0	0	0	0	0	0	0	0	0	0	0	0	0	0	0	0
Zugänge		0	0	0	0	0	0	0	0	0	0	0	0	0	0	0	0	0
Abgänge		0	0	0	0	0	0	0	0	0	0	0	0	0	0	0	0	0
Außerplanmäßige Abschreibungen		0	0	0	0	0	0	0	0	0	0	0	0	0	0	0	0	0
Ausleihungen	0	0	0	0	0	0	0	0	0	0	0	0	0	0	0	0	0	0
Zugänge		0	0	0	0	0	0	0	0	0	0	0	0	0	0	0	0	0
Abgänge		0	0	0	0	0	0	0	0	0	0	0	0	0	0	0	0	0
Außerplanmäßige Abschreibungen		0	0	0	0	0	0	0	0	0	0	0	0	0	0	0	0	0
Geringwertige Wirtschaftsgüter (GWG)		0	0	0	0	0	0	0	0	0	0	0	0	0	0	0	0	0
Sonderabschreibungen		0	0	0	0	0	0	0	0	0	0	0	0	0	0	0	0	0
Gesamtes Anlagevermögen																		
Gesamte Zugänge		0	0	300.000	0	0	0	0	0	0	0	0	210.000	510.000	110.000	260.000	160.000	110.000
Gesamte Abgänge		0	0	0	0	0	0	0	0	0	0	0	0	0	0	0	0	0
Gesamte Abschreibungen		5.125	5.125	7.625	7.625	7.625	7.625	7.625	7.625	7.625	7.625	7.625	7.625	86.500	102.580	127.600	138.100	132.600
Bilanzausweis	500.000	494.875	489.750	782.125	774.500	766.875	759.250	751.625	744.000	736.375	728.750	721.125	923.500	923.500	930.920	1.063.320	1.085.220	1.062.620

Planung des Anlagevermögens

Projekt: Mustermann_GmbH.xls / Druckdatum: 31.01.2009

Sachanlagen (ohne Grundstücke und Gebäude)



Darlehensbezeichnung: Unternehmerkredit
Kreditgeber: Kreditanstalt für Wiederaufbau
Darlehensart (Rückzahlung): Rückzahlung in gleich hohen Tilgungsraten

Darlehenssumme/Disagio

Darlehenshöhe:	300.000,00 €
Auszahlung in %:	100,00%
Auszahlungsbetrag:	300.000,00 €
Disagio:	- €
Bearbeitungsgebühr:	- €

Auszahlung

Planmonat: **Mrz 09**

Zinssatz %

1. Jahr:	4,75%
2. Jahr:	4,75%
3. Jahr:	4,75%
4. Jahr:	4,75%
5. Jahr:	4,75%

Laufzeit/Termine

Laufzeit in Monaten:	120
Zinstermin:	vierteljährlich
Tilgungstermin:	vierteljährlich
Tilgungsfreie Zeit in Monaten:	24
Anzahl der Raten:	32
Erste Tilgung (Planmonat):	Jun 11
Erste Zinsfälligkeit (Planmonat):	Jun 09
Höhe der Tilgungsrate:	9.375,00 €

Tilgungen

1. Planjahr:	- €
2. Planjahr:	- €
3. Planjahr:	28.125,00 €
4. Planjahr:	37.500,00 €
5. Planjahr:	37.500,00 €
Gesamt:	103.125,00 €

Zinsen

1. Planjahr:	10.687,50 €
2. Planjahr:	14.250,00 €
3. Planjahr:	13.916,02 €
4. Planjahr:	12.246,09 €
5. Planjahr:	10.464,84 €
Gesamt:	61.564,45 €

Restbetrag des Darlehens

Ende der Planperioden: **196.875,00 €**

Darlehensbezeichnung: Gewerbedarlehen 1
Kreditgeber: Sparkasse
Darlehensart (Rückzahlung): Annuitätendarlehen (Zins + Tilgung = Annuität)

Darlehenssumme/Disagio	
Darlehenshöhe:	200.000,00 €
Auszahlung in %:	100,00%
Auszahlungsbetrag:	200.000,00 €
Disagio:	- €
Bearbeitungsgebühr:	- €

Auszahlung	
Planmonat:	Dez 09

Zinssatz %	
per anno:	5,00%

Laufzeit/Termine/Annuität	
Laufzeit in Monaten:	60
Fälligkeitstermin:	monatlich
Anzahl der Raten:	60
Annuität:	3.774,25 €

Tilgungen	
1. Planjahr:	2.940,91 €
2. Planjahr:	36.261,51 €
3. Planjahr:	38.116,72 €
4. Planjahr:	40.066,84 €
5. Planjahr:	42.116,74 €
Gesamt:	159.502,73 €

Zinsen	
1. Planjahr:	833,33 €
2. Planjahr:	9.029,45 €
3. Planjahr:	7.174,24 €
4. Planjahr:	5.224,12 €
5. Planjahr:	3.174,22 €
Gesamt:	25.435,36 €

Restbetrag des Darlehens	
Ende der Planperioden:	40.497,27 €

Finanzplanung

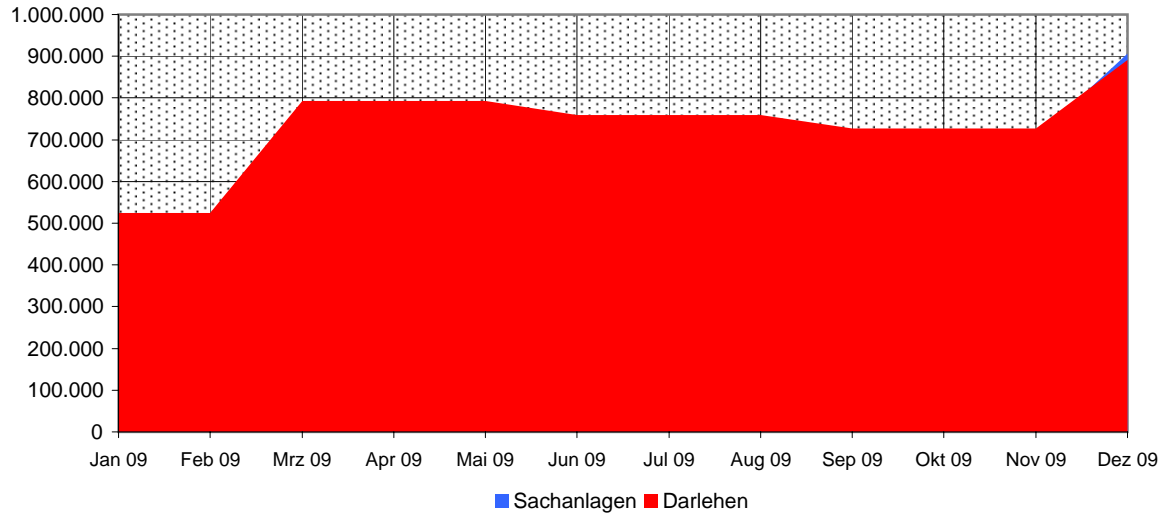
Projekt: Mustermann_GmbH.xls / Druckdatum: 31.01.2009

Finanzplanung in €	Jan 09	Feb 09	Mrz 09	Apr 09	Mai 09	Jun 09	Jul 09	Aug 09	Sep 09	Okt 09	Nov 09	Dez 09	2009	2010	2011	2012	2013	
Investitionen	0	0	300.000	0	0	0	0	0	0	0	0	0	210.000	510.000	110.000	260.000	160.000	110.000
AB: Darlehen	525.000												525.000					
Kreditaufnahme (Sonderdarlehen)	0	0	0	0	0	0	0	0	0	0	0	0	0	0	0	0	0	0
Kreditaufnahme (formelle Planung)	0	0	300.000	0	0	0	0	0	0	0	0	0	200.000	500.000	0	0	0	0
Tilgung (AB+Sonderdarlehen)	0	0	32.813	0	0	32.813	0	0	32.813	0	0	32.813	131.252	131.252	131.252	131.244	0	0
Tilgung (formelle Planung)	0	0	0	0	0	0	0	0	0	0	0	2.941	2.941	36.262	66.242	77.567	79.617	0
Saldo: Darlehen	525.000	525.000	792.187	792.187	792.187	759.374	759.374	759.374	726.561	726.561	726.561	890.807	890.807	723.294	525.800	316.989	237.372	0
Zinsen/Disagio (AB+Sonderdarlehen)	0	0	6.562	0	0	6.152	0	0	5.742	0	0	5.332	23.788	17.226	10.664	4.101	0	0
Zinsen/Disagio (formelle Planung)	0	0	0	0	0	3.563	0	0	3.563	0	0	4.396	11.521	23.279	21.090	17.470	13.639	0
Zinsen/Disagio (inkl. Kontokorrent)	164	1.479	8.170	0	0	9.715	0	0	9.305	0	0	9.728	38.560	40.505	31.754	21.571	13.639	0
Abgrenzung Zinsen und Disagio	0	0	0	0	0	0	0	0	0	0	0	0	0	0	0	0	0	0
Zinsen/Aufwendungen für Kredite	164	1.479	8.170	0	0	9.715	0	0	9.305	0	0	9.728	38.560	40.505	31.754	21.571	13.639	0
AB: Kasse und Festgeld	2.000												0					
Festgeldanlage	0	0	0	0	0	0	0	0	0	0	0	0	0	60.000	0	60.000	350.000	0
Festgeldauflösung	0	0	0	0	0	0	0	0	0	0	0	0	0	0	60.000	0	0	0
Saldo: Festgeld	2.000	2.000	2.000	2.000	2.000	2.000	2.000	2.000	2.000	2.000	2.000	2.000	2.000	62.000	2.000	62.000	412.000	0
Festgeldzinssatz	4,50%	4,50%	4,50%	4,50%	4,50%	4,50%	4,50%	4,50%	4,50%	4,50%	4,50%	4,50%		4,50%	4,50%	4,50%	4,50%	0
Zinsertrag Festgeld	8	8	8	8	8	8	8	8	8	8	8	8	90	1.440	1.440	1.440	10.665	0
AB: Kontokorrentkredit	25.000												0					
Girokreditaufnahme	0	112.685	11.078	0	0	0	0	74.536	39.152	0	74.596	102.895	414.941	0	0	0	0	0
Girokredittilgung	10.914	0	0	154.088	170.222	16.786	63.004	0	0	41.359	0	0	456.373	134.032	58.031	111.671	88.913	0
Saldo: Kontokorrentkredit	14.086	126.771	137.848	16.239	186.461	203.247	266.251	191.716	152.564	193.923	119.327	16.432	16.432	150.463	208.494	320.165	409.078	0
Überziehungslimit	150.000	150.000	150.000	150.000	150.000	150.000	150.000	150.000	150.000	150.000	150.000	150.000	150.000	150.000	150.000	150.000	150.000	150.000
Freie Kreditlinie	135.914	23.229	12.152	166.239	336.461	353.247	416.251	341.716	302.564	343.923	269.327	166.432		300.463	358.494	470.165	559.078	0
Zinssatz Kontokorrent	14,00%	14,00%	14,00%	14,00%	14,00%	14,00%	14,00%	14,00%	14,00%	14,00%	14,00%	14,00%		14,00%	14,00%	14,00%	14,00%	0
AB: Eigenkapital	250.000												0					
Kapitalerhöhungen	0	0	0	0	0	0	0	0	0	0	0	0	0	0	0	0	0	0
Ausschüttungen	0	0	0	0	0	0	0	0	0	0	0	0	0	0	0	0	0	0
Sonstige Auszahlungen	0	0	0	0	0	0	0	0	0	0	0	0	0	0	0	0	0	0

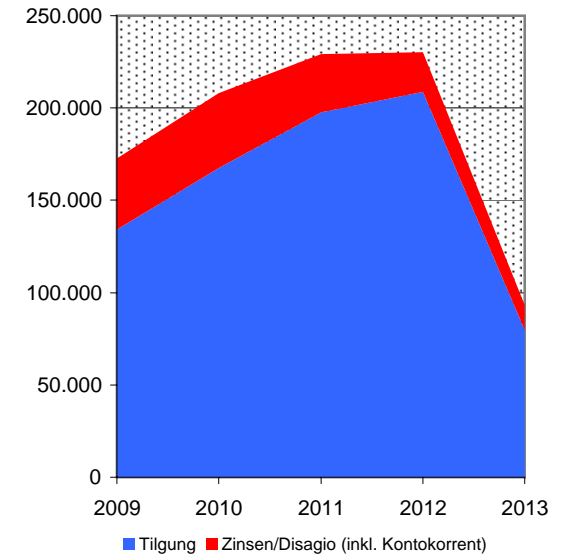
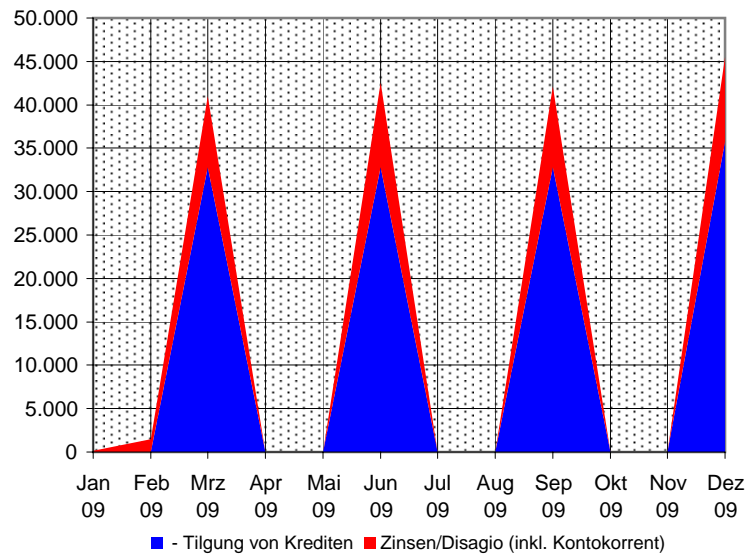
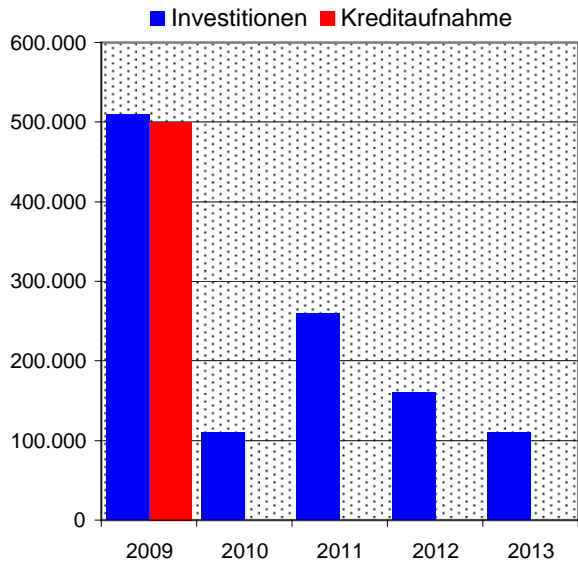
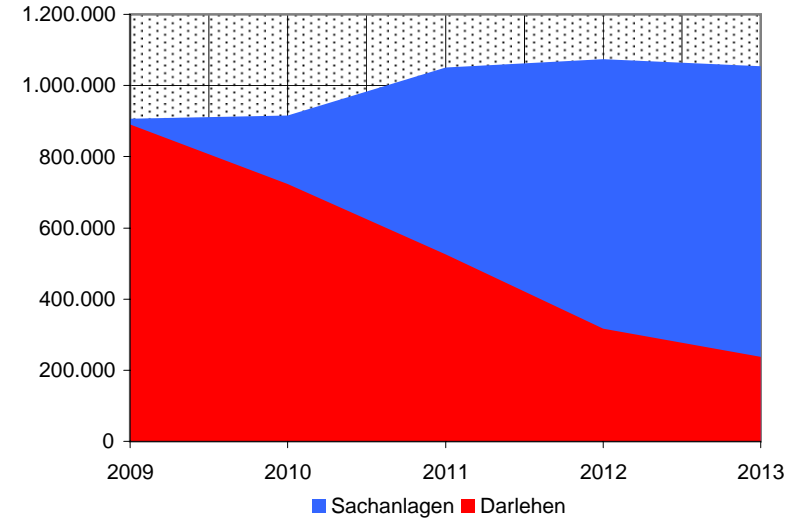
Finanzplanung

Projekt: Mustermann_GmbH.xls / Druckdatum: 31.01.2009

Sachanlagevermögen : Fremdfinanzierung



Sachanlagevermögen : Fremdfinanzierung



Planung der Steuern

Projekt: Mustermann_GmbH.xls / Druckdatum: 31.01.2009

USt in €	Jan 09	Feb 09	Mrz 09	Apr 09	Mai 09	Jun 09	Jul 09	Aug 09	Sep 09	Okt 09	Nov 09	Dez 09	2009	2010	2011	2012	2013
Sondervorauszahlung	0																
Umsatzsteuer	51.984	53.010	65.356	66.998	71.615	57.114	34.696	40.185	56.601	63.441	60.705	64.895	686.599	871.245	917.757	974.700	1.000.350
Vorsteuer: Material	17.167	17.594	21.784	23.712	25.622	21.290	13.026	13.416	19.190	22.031	21.508	23.133	239.470	294.880	313.006	330.505	338.485
Vorsteuer: Kosten	19.239	29.002	22.657	23.551	25.016	21.310	13.681	34.084	21.179	22.927	41.228	23.299	297.174	357.599	377.845	399.998	406.553
Vorsteuer: Investitionen	0	0	57.000	0	0	0	0	0	0	0	0	39.900	96.900	20.900	49.400	30.400	20.900
Zwischensumme	15.578	6.414	-36.084	19.735	20.977	14.514	7.988	-7.315	16.232	18.483	-2.031	-21.437	53.054	197.866	177.506	213.798	234.413
Übertrag Vorauszahlung														-23.468			
USt Vorauszahlung I	0	0	15.578	6.414	-36.084	19.735	20.977	14.514	7.988	-7.315	16.232	18.483	76.522	174.398	177.506	213.798	234.413
Zahllast Vorjahr	0	0	0	0	0	0	0	0	0	0	0	0	0	0	0	0	0
USt-Vorauszahlung II	0	0	15.578	6.414	-36.084	19.735	20.977	14.514	7.988	-7.315	16.232	18.483	76.522	174.398	177.506	213.798	234.413
Erstattungen Vorjahre	0	0	0	0	0	0	0	0	0	0	0	0	0	0	0	0	0
Nachzahlungen Vorjahre	0	0	0	0	0	0	0	0	0	0	0	0	0	0	0	0	0
Periodenfremde Steuern	0	0	0	0	0	0	0	0	0	0	0	0	0	0	0	0	0

Gewerbesteuer in €																	
Ergebnis vor Steuern	-66.641	-27.304	-24.497	-7.403	-28.532	12.399	49.127	54.663	112.109	94.917	86.685	9.801	265.324	530.086	459.664	550.598	646.848
Entgelte für Schulden (Kreditzinsen)	164	1.479	8.170	0	0	9.715	0	0	9.305	0	0	9.728	38.560	40.505	31.754	21.571	13.639
Miete, Pacht, Leasing, Lizenzen, Konz.	5.200	5.200	5.200	5.200	5.200	5.200	5.200	5.200	5.200	5.200	5.200	5.200	62.400	65.000	65.000	65.000	65.000
Renten, dauernde Lasten, Gewinnanteile	0	0	0	0	0	0	0	0	0	0	0	0	0	0	0	0	0
Hinzurechnungen § 8 GewStG Nr. 1	5.364	6.679	13.370	5.200	5.200	14.915	5.200	5.200	14.505	5.200	5.200	14.928	100.960	105.505	96.754	86.571	78.639
Freibetrag für die Hinzurechnungen													100.000	100.000	100.000	100.000	100.000
Hinzurechnungen nach Freibetrag													960	5.505	-3.246	-13.429	-21.361
Summe der Ergebniserhöhung (25 %)	20	20	20	20	20	20	20	20	20	20	20	20	240	1.376	0	0	0
Andere Hinzurechnungen ./.. Kürzungen	0	0	0	0	0	0	0	0	0	0	0	0	0	0	0	0	0
Gewerbeertrag I	-66.621	-27.284	-24.477	-7.383	-28.512	12.419	49.147	54.683	112.129	94.937	86.705	9.821	265.564	531.462	459.664	550.598	646.848
Verlustvortrag													0	0	0	0	0
Gewerbeertrag II													265.564	531.462	459.664	550.598	646.848
Gerundet													265.500	531.400	459.600	550.500	646.800
Freibetrag													0	0	0	0	0
Gewerbeertrag III													265.500	531.400	459.600	550.500	646.800
Steuermessbetrag													92,93	185,99	160,86	192,68	226,38
Gewerbesteuer	2.323	2.323	2.323	2.323	2.323	2.323	2.323	2.323	2.323	2.323	2.323	2.323	27.878	55.797	48.258	57.803	67.914
GewSt-Vorauszahlung	0	0	5.000	0	0	5.000	0	0	5.000	0	0	5.000	20.000	45.000	45.000	50.000	50.000
GewSt-Zahlung	0	0	5.000	0	0	5.000	0	0	5.000	0	0	5.000	20.000	52.878	55.797	53.258	57.803

Plan BWA (G+V)

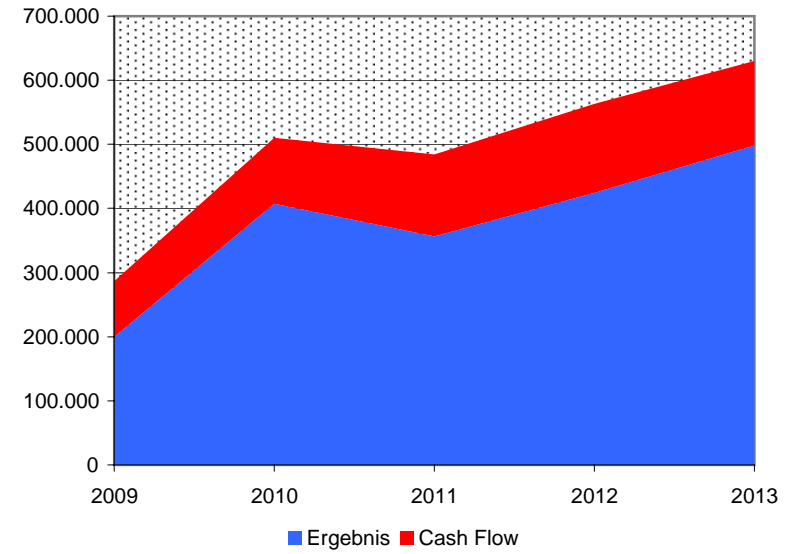
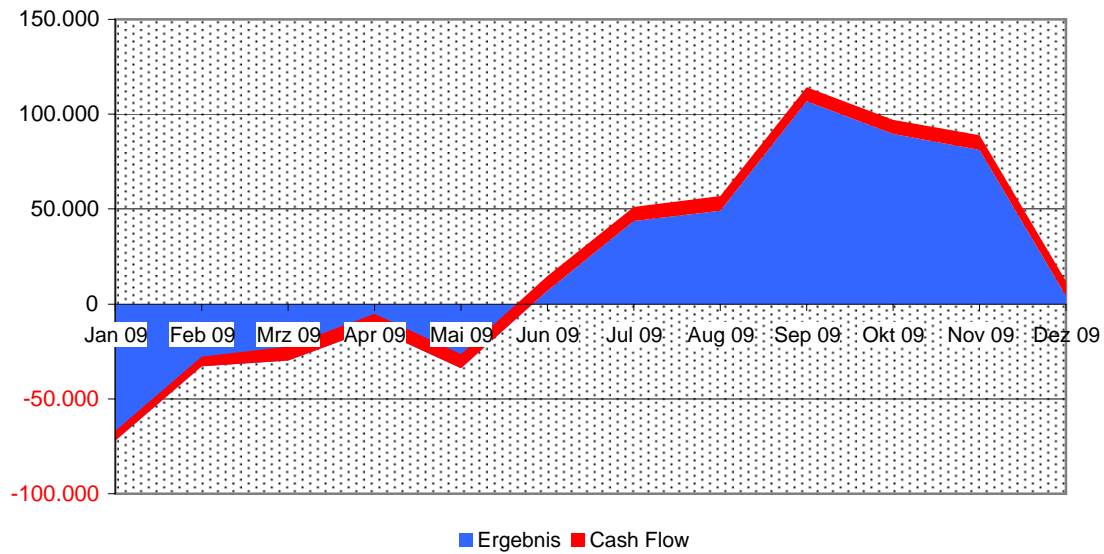
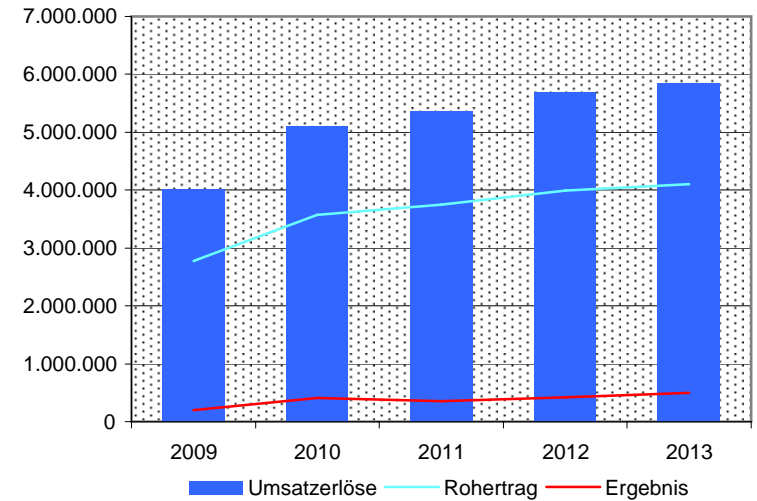
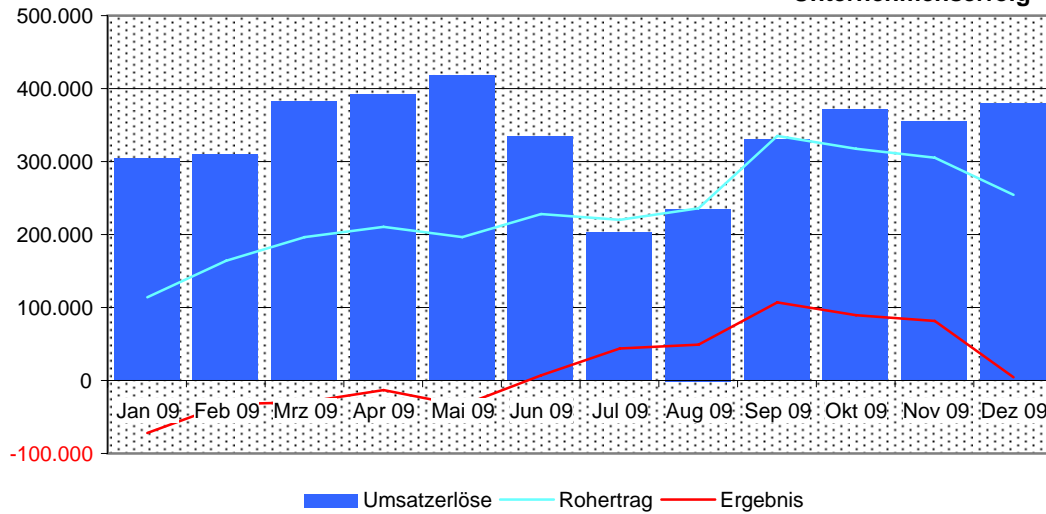
Projekt: Mustermann_GmbH.xls / Druckdatum: 31.01.2009

BWA in €	Jan 09	Feb 09	Mrz 09	Apr 09	Mai 09	Jun 09	Jul 09	Aug 09	Sep 09	Okt 09	Nov 09	Dez 09	2009	2010	2011	2012	2013
Umsatzerlöse	304.000	310.000	382.200	391.800	418.800	334.000	202.900	235.000	331.000	371.000	355.000	379.500	4.015.200	5.095.000	5.367.000	5.700.000	5.850.000
Bestandsänderung	-101.258	-54.774	-73.129	-59.129	-89.677	3.871	84.613	70.194	102.871	60.258	61.645	-5.484	-0	0	0	0	0
Gesamtleistung	202.742	255.226	309.071	332.671	329.123	337.871	287.513	305.194	433.871	431.258	416.645	374.016	4.015.200	5.095.000	5.367.000	5.700.000	5.850.000
Materialkosten	88.737	90.947	112.603	122.572	132.443	110.050	67.336	69.350	99.197	113.880	111.179	119.577	1.237.872	1.524.297	1.617.994	1.708.450	1.749.700
Rohertrag	114.005	164.279	196.467	210.099	196.680	227.821	220.177	235.844	334.674	317.378	305.466	254.439	2.777.328	3.570.703	3.749.006	3.991.550	4.100.300
Sonstige Erträge	0	0	0	0	0	0	0	0	0	0	0	0	0	0	0	0	0
Betrieblicher Rohertrag	114.005	164.279	196.467	210.099	196.680	227.821	220.177	235.844	334.674	317.378	305.466	254.439	2.777.328	3.570.703	3.749.006	3.991.550	4.100.300
Kostenarten:																	
Personalkosten	51.604	59.847	63.430	63.430	63.430	63.430	68.925	71.673	71.673	71.673	71.673	77.168	797.958	993.872	1.118.767	1.153.471	1.154.128
Raumkosten	8.300	8.300	8.300	8.300	8.300	8.300	8.300	8.300	8.300	8.300	8.300	8.300	99.600	104.000	104.000	104.000	104.000
Grundstücksaufwendungen	500	500	500	500	500	500	500	500	500	500	500	500	6.000	6.000	6.000	6.000	6.000
Versicherungen/Beiträge	1.167	1.167	1.167	1.167	1.167	1.167	1.167	1.167	1.167	1.167	1.167	1.167	14.000	17.000	18.000	18.000	18.000
Besondere Kosten	0	0	0	0	0	0	0	0	0	0	0	0	0	0	0	0	0
Fahrzeugkosten	17.500	17.500	17.500	20.000	20.000	20.000	10.000	10.000	20.000	20.000	20.000	20.000	212.500	220.000	240.000	250.000	250.000
Werbe-/Reisekosten	22.833	22.833	22.833	22.833	24.333	24.333	24.333	24.333	24.333	24.333	24.333	24.333	286.000	338.000	361.000	391.000	391.000
Kosten der Warenabgabe	69.460	70.840	87.446	89.654	95.864	76.360	46.207	53.590	75.670	84.870	81.190	86.825	917.976	1.166.100	1.228.660	1.305.250	1.339.750
Abschreibungen	5.125	5.125	7.625	7.625	7.625	7.625	7.625	7.625	7.625	7.625	7.625	7.625	86.500	102.580	127.600	138.100	132.600
Reparatur/Instandhaltung	1.000	1.000	1.000	1.000	1.000	1.000	1.000	1.000	1.000	1.000	1.000	1.000	12.000	14.000	15.000	15.000	15.000
Verschiedene Kosten	3.000	3.000	3.000	3.000	3.000	3.000	3.000	3.000	3.000	3.000	3.000	3.000	36.000	40.000	40.000	40.000	40.000
Periodenabgrenzung	0	0	0	0	0	0	0	0	0	0	0	5.000	5.000	0	0	0	0
Gesamtkosten	180.489	190.112	212.801	217.509	225.219	205.715	171.057	181.188	213.268	222.468	218.788	234.918	2.473.534	3.001.552	3.259.027	3.420.821	3.450.478
Betriebsergebnis	-66.484	-25.833	-16.334	-7.411	-28.540	22.106	49.119	54.656	121.406	94.910	86.678	19.521	303.794	569.151	489.979	570.730	649.822
Zinsen/Aufwendungen für Kredite	164	1.479	8.170	0	0	9.715	0	0	9.305	0	0	9.728	38.560	40.505	31.754	21.571	13.639
Gewerbesteuer	2.323	2.323	2.323	2.323	2.323	2.323	2.323	2.323	2.323	2.323	2.323	2.323	27.878	55.797	48.258	57.803	67.914
Sonstige Steuern	3.133	3.133	3.133	3.133	3.133	3.133	3.133	3.133	3.133	3.133	3.133	3.133	37.600	67.000	55.000	68.000	81.000
Sonst. neutraler Aufwand	0	0	0	0	0	0	0	0	0	0	0	0	0	0	0	0	0
Zinserträge	8	8	8	8	8	8	8	8	8	8	8	8	90	1.440	1.440	1.440	10.665
Sonst. neutraler Ertrag	0	0	0	0	0	0	0	0	0	0	0	0	0	0	0	0	0
Kalkulatorische Kosten	0	0	0	0	0	0	0	0	0	0	0	0	0	0	0	0	0
Neutrales Ergebnis	-5.613	-6.928	-13.619	-5.449	-5.449	-15.163	-5.449	-5.449	-14.753	-5.449	-5.449	-15.177	-103.948	-161.862	-133.572	-145.934	-151.888
Kontenklasse 5/6	0	0	0	0	0	0	0	0	0	0	0	0	0	0	0	0	0
Ergebnis	-72.097	-32.761	-29.953	-12.860	-33.989	6.942	43.670	49.207	106.652	89.461	81.229	4.344	199.846	407.289	356.406	424.796	497.934
Ergebnis (kumuliert)	-72.097	-104.858	-134.811	-147.671	-181.659	-174.717	-131.047	-81.840	24.812	114.273	195.502	199.846					
Cash Flow I	-66.972	-27.636	-22.328	-5.235	-26.364	14.567	51.295	56.832	114.277	97.086	88.854	11.969					
Cash Flow I (kumuliert)	-66.972	-94.608	-116.936	-122.171	-148.534	-133.967	-82.672	-25.840	88.437	185.523	274.377	286.346					

Plan BWA (G+V)

Projekt: Mustermann_GmbH.xls / Druckdatum: 31.01.2009

Unternehmenserfolg



Liquiditätsplanung

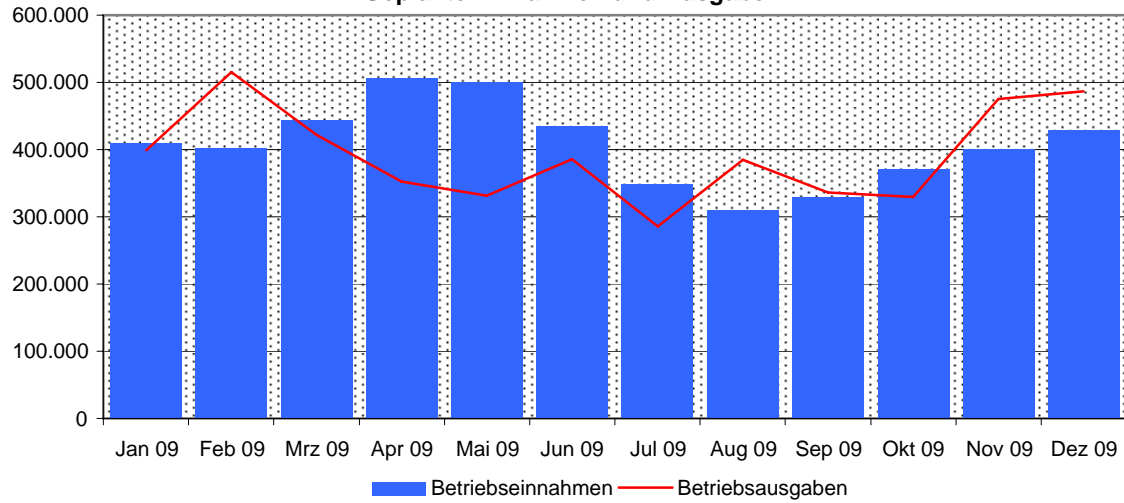
Projekt: Mustermann_GmbH.xls / Druckdatum: 31.01.2009

Liquidität in €	Jan 09	Feb 09	Mrz 09	Apr 09	Mai 09	Jun 09	Jul 09	Aug 09	Sep 09	Okt 09	Nov 09	Dez 09	2009	2010	2011	2012	2013
AB: Kontokorrent	-25.000																
Einnahmen aus Umsatz	410.193	402.351	443.350	506.548	501.198	435.120	348.659	310.497	329.847	371.195	400.716	429.552	4.889.227	5.891.045	6.258.717	6.642.820	6.835.990
Korrektur der Einnahmen	0	0	0	0	0	0	0	0	0	0	0	0	0	0	0	0	0
Sonstige Einnahmen	0	0	0	0	0	0	0	0	0	0	0	0	0	0	0	0	0
Betriebseinnahmen	410.193	402.351	443.350	506.548	501.198	435.120	348.659	310.497	329.847	371.195	400.716	429.552	4.889.227	5.891.045	6.258.717	6.642.820	6.835.990
Material/Fremdleistungen	232.146	277.202	121.267	140.245	152.085	144.905	106.239	81.546	100.305	127.016	134.324	137.622	1.754.901	1.808.688	1.925.902	2.034.034	2.085.941
Personalausgaben	46.477	54.720	58.304	58.304	58.304	58.304	72.758	75.506	66.546	66.546	66.546	115.644	797.958	993.872	1.118.767	1.153.471	1.154.128
Gemeinkosten	101.260	152.640	124.246	123.954	131.664	117.160	72.007	179.390	116.470	120.670	216.990	127.625	1.584.076	1.905.100	2.012.660	2.129.250	2.163.750
Vorsteuern	19.239	29.002	79.657	23.551	25.016	21.310	13.681	34.084	21.179	22.927	41.228	63.199	394.074	378.499	427.245	430.398	427.453
Sonst. neutraler Aufwand	0	0	0	0	0	0	0	0	0	0	0	0	0	0	0	0	0
Zinsen/Disagio/BEA-Gebühren	164	1.479	8.170	0	0	9.715	0	0	9.305	0	0	9.728	38.560	40.505	31.754	21.571	13.639
Gewerbesteuer	0	0	5.000	0	0	5.000	0	0	5.000	0	0	5.000	20.000	52.878	55.797	53.258	57.803
Sonstige Steuern	0	0	9.400	0	0	9.400	0	0	9.400	0	0	9.400	37.600	67.000	55.000	68.000	81.000
USt-Vorauszahlung II	0	0	15.578	6.414	-36.084	19.735	20.977	14.514	7.988	-7.315	16.232	18.483	76.522	174.398	177.506	213.798	234.413
Betriebsausgaben	399.286	515.043	421.622	352.468	330.984	385.528	285.663	385.040	336.193	329.844	475.320	486.701	4.703.692	5.420.940	5.804.632	6.103.778	6.218.125
Zinserträge	8	8	8	8	8	8	8	8	8	8	8	8	90	1.440	1.440	1.440	10.665
Sonst. neutraler Ertrag	0	0	0	0	0	0	0	0	0	0	0	0	0	0	0	0	0
Sonstige Erträge	0	0	0	0	0	0	0	0	0	0	0	0	0	0	0	0	0
Betrieblicher Finanzsaldo	10.914	-112.685	21.735	154.088	170.222	49.599	63.004	-74.536	-6.339	41.359	-74.596	-57.142	185.624	471.545	455.525	540.482	628.530
+ Festgeldauflösung	0	0	0	0	0	0	0	0	0	0	0	0	0	0	60.000	0	0
+ Anlagenabgänge	0	0	0	0	0	0	0	0	0	0	0	0	0	0	0	0	0
+ Kapitalerhöhungen	0	0	0	0	0	0	0	0	0	0	0	0	0	0	0	0	0
+ Darlehensaufnahme	0	0	300.000	0	0	0	0	0	0	0	0	200.000	500.000	0	0	0	0
- Periodenfremde Steuern	0	0	0	0	0	0	0	0	0	0	0	0	0	0	0	0	0
- Investitionen	0	0	300.000	0	0	0	0	0	0	0	0	210.000	510.000	110.000	260.000	160.000	110.000
- Festgeldanlage	0	0	0	0	0	0	0	0	0	0	0	0	0	60.000	0	60.000	350.000
- Kapitalauszahlung	0	0	0	0	0	0	0	0	0	0	0	0	0	0	0	0	0
- Tilgung von Krediten	0	0	32.813	0	0	32.813	0	0	32.813	0	0	35.754	134.193	167.514	197.494	208.811	79.617
- Periodenabgrenzung	0	0	0	0	0	0	0	0	0	0	0	0	0	0	0	0	0
Finanzierungssaldo	0	0	-32.813	0	0	-32.813	0	0	-32.813	0	0	-45.754	-144.193	-337.514	-397.494	-428.811	-539.617
Girokreditaufnahme	0	112.685	11.078	0	0	0	0	74.536	39.152	0	74.596	102.895	414.941	0	0	0	0
Girokredittilgung	10.914	0	0	154.088	170.222	16.786	63.004	0	0	41.359	0	0	456.373	134.032	58.031	111.671	88.913
Saldo: Kontokorrent	-14.086	-126.771	-137.848	16.239	186.461	203.247	266.251	191.716	152.564	193.923	119.327	16.432	16.432	150.463	208.494	320.165	409.078
Überziehungslimit	150.000	150.000	150.000	150.000	150.000	150.000	150.000	150.000	150.000	150.000	150.000	150.000	150.000	150.000	150.000	150.000	150.000
Saldo: Festgeld	2.000	2.000	2.000	2.000	2.000	2.000	2.000	2.000	2.000	2.000	2.000	2.000	2.000	2.000	2.000	2.000	2.000
Verfügbare liquide Mittel	137.914	25.229	14.152	168.239	338.461	355.247	418.251	343.716	304.564	345.923	271.327	168.432	168.432	362.463	360.494	532.165	971.078

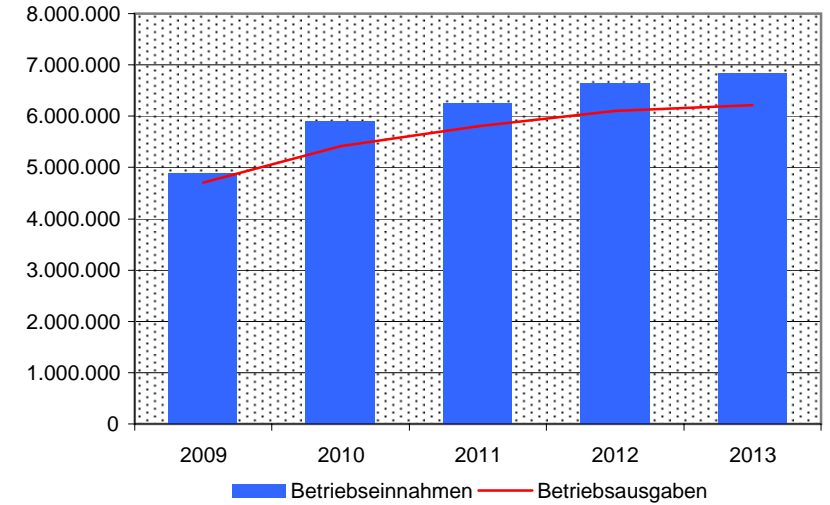
Liquiditätsplanung

Projekt: Mustermann_GmbH.xls / Druckdatum: 31.01.2009

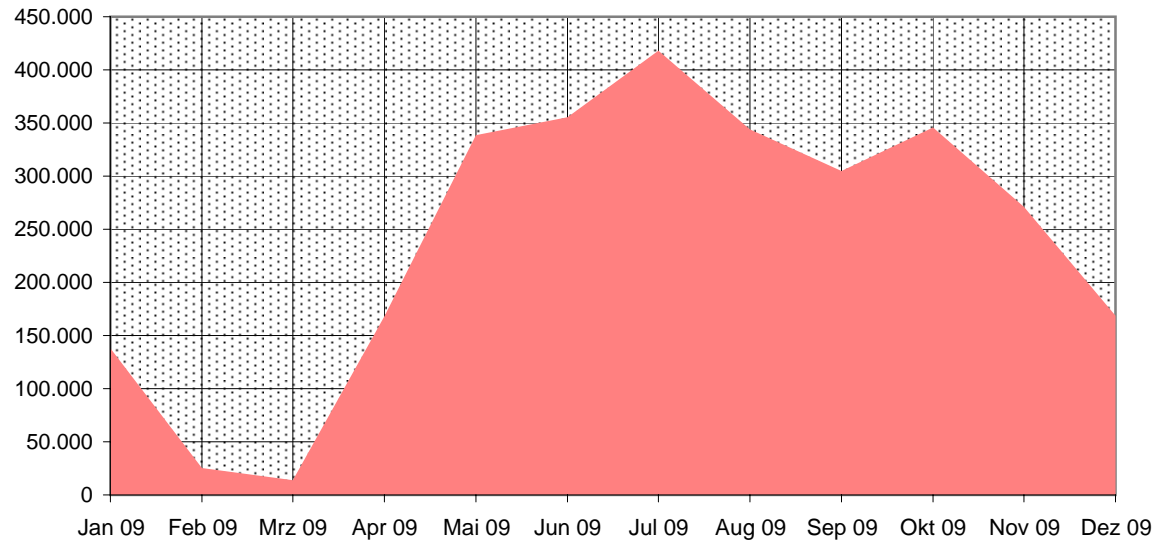
Geplante Einnahmen und Ausgaben



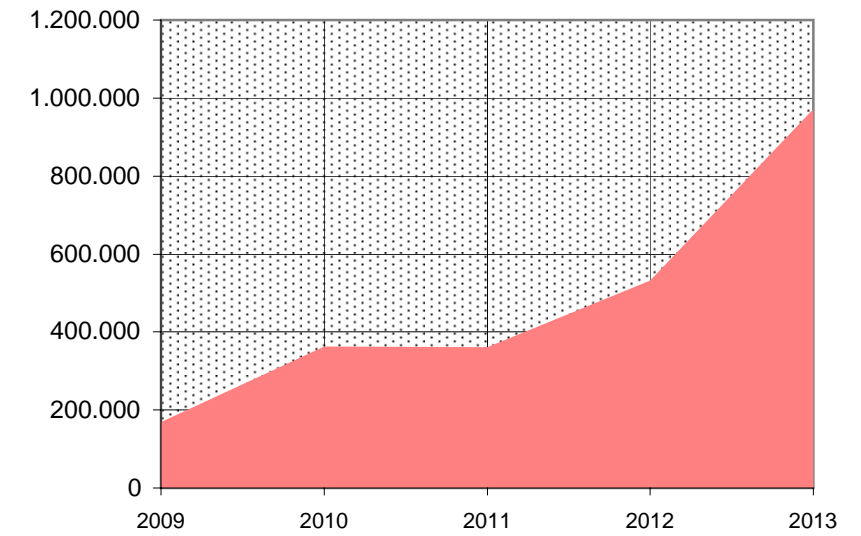
Geplante Einnahmen und Ausgaben



Liquidität



Liquidität

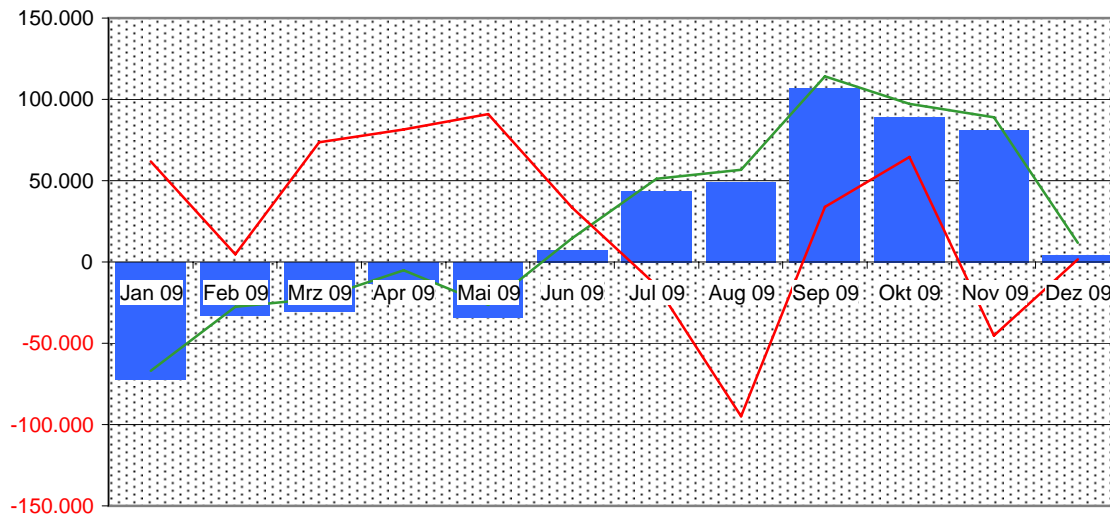


Planbilanzen und Cash Flow

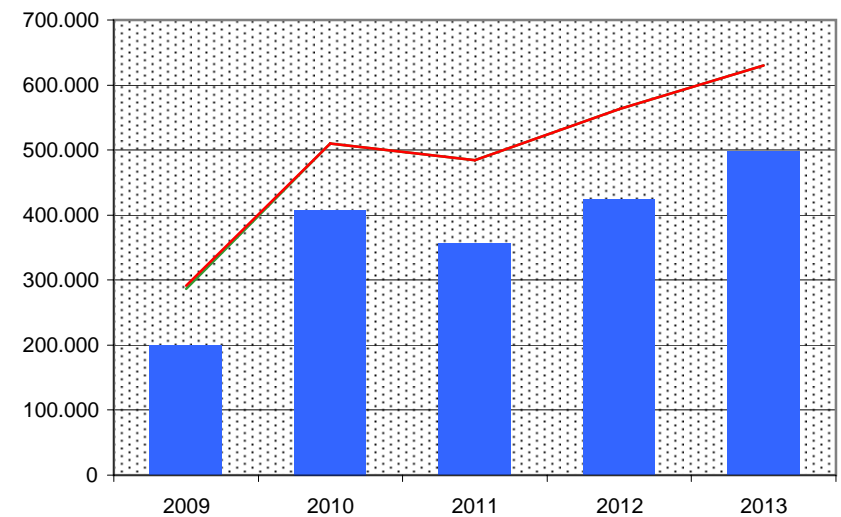
Projekt: Mustermann_GmbH.xls / Druckdatum: 31.01.2009

Bilanz in €	AB	Jan 09	Feb 09	Mrz 09	Apr 09	Mai 09	Jun 09	Jul 09	Aug 09	Sep 09	Okt 09	Nov 09	Dez 09	2009	2010	2011	2012	2013
Zugänge		0	0	300.000	0	0	0	0	0	0	0	0	210.000	510.000	110.000	260.000	160.000	110.000
Abgänge		0	0	0	0	0	0	0	0	0	0	0	0	0	0	0	0	0
Abschreibungen		5.125	5.125	7.625	7.625	7.625	7.625	7.625	7.625	7.625	7.625	7.625	7.625	86.500	102.580	127.600	138.100	132.600
Anlagevermögen	500.000	494.875	489.750	782.125	774.500	766.875	759.250	751.625	744.000	736.375	728.750	721.125	923.500	923.500	930.920	1.063.320	1.085.220	1.062.620
Rohstoffe	30.000	30.000	30.000	30.000	30.000	30.000	30.000	30.000	30.000	30.000	30.000	30.000	30.000	30.000	30.000	30.000	30.000	30.000
Fertige Erzeugnisse	250.000	148.742	93.968	20.839	-38.290	-127.968	-124.097	-39.484	30.710	133.581	193.839	255.484	250.000	250.000	250.000	250.000	250.000	250.000
Vorräte	280.000	178.742	123.968	50.839	-8.290	-97.968	-94.097	-9.484	60.710	163.581	223.839	285.484	280.000	280.000	280.000	280.000	280.000	280.000
Forderungen	600.000	545.791	506.451	510.657	462.907	452.123	408.117	297.053	261.742	319.496	382.741	397.730	412.573	412.573	487.773	513.813	545.693	560.053
Kasse und Festgeld	2.000	2.000	2.000	2.000	2.000	2.000	2.000	2.000	2.000	2.000	2.000	2.000	2.000	2.000	62.000	2.000	62.000	412.000
Sonstige Forderungen	0	0	0	0	0	0	0	0	0	0	0	0	0	0	0	0	0	0
Aktive RAP	0	0	0	0	0	0	0	0	0	0	0	0	15.590	15.590	0	0	0	0
Summe Aktiva	1.382.000	1.221.408	1.122.168	1.345.621	1.231.116	1.123.030	1.075.270	1.041.195	1.068.452	1.221.451	1.337.330	1.406.339	1.633.663	1.633.663	1.760.693	1.859.133	1.972.913	2.314.673
Kapitaleinzahlung		0	0	0	0	0	0	0	0	0	0	0	0	0	0	0	0	0
Kapitalauszahlung		0	0	0	0	0	0	0	0	0	0	0	0	0	0	0	0	0
Ergebnis		-72.097	-32.761	-29.953	-12.860	-33.989	6.942	43.670	49.207	106.652	89.461	81.229	4.344	199.846	407.289	356.406	424.796	497.934
Eigenkapital	250.000	177.903	145.142	115.189	102.329	68.341	75.283	118.953	168.160	274.812	364.273	445.502	449.846	449.846	857.135	1.213.541	1.638.337	2.136.271
Rückstellungen	80.000	80.000	80.000	80.000	80.000	80.000	80.000	80.000	80.000	80.000	80.000	80.000	100.000	100.000	100.000	100.000	100.000	100.000
Darlehen	525.000	525.000	525.000	792.187	792.187	792.187	759.374	759.374	759.374	726.561	726.561	726.561	890.807	890.807	723.294	525.800	316.989	237.372
Kontokorrentkredit	25.000	14.086	126.771	137.848	-16.239	-186.461	-203.247	-266.251	-191.716	-152.564	-193.923	-119.327	-16.432	-16.432	-150.463	-208.494	-320.165	-409.078
Verbindlichkeiten	350.000	223.758	55.097	68.217	74.256	80.236	66.670	40.793	42.013	60.095	68.990	67.354	72.441	72.441	82.930	88.028	92.949	95.194
Sonstige Verbindlichk.	152.000	152.000	152.000	152.000	152.000	152.000	152.000	152.000	152.000	152.000	152.000	152.000	137.000	137.000	137.000	137.000	137.000	137.000
Passive RAP	0	48.661	38.159	180	46.584	136.728	145.191	156.326	58.620	80.547	139.429	54.249	0	0	10.797	3.258	7.802	17.914
Summe Passiva	1.382.000	1.221.408	1.122.168	1.345.621	1.231.116	1.123.030	1.075.270	1.041.195	1.068.452	1.221.451	1.337.330	1.406.339	1.633.663	1.633.663	1.760.693	1.859.133	1.972.913	2.314.673

Cash Flow in €	Jan 09	Feb 09	Mrz 09	Apr 09	Mai 09	Jun 09	Jul 09	Aug 09	Sep 09	Okt 09	Nov 09	Dez 09	2009	2010	2011	2012	2013
Ergebnis der Periode	-72.097	-32.761	-29.953	-12.860	-33.989	6.942	43.670	49.207	106.652	89.461	81.229	4.344	199.846	407.289	356.406	424.796	497.934
+ Abschreibungen	5.125	5.125	7.625	7.625	7.625	7.625	7.625	7.625	7.625	7.625	7.625	7.625	86.500	102.580	127.600	138.100	132.600
Cash Flow I	-66.972	-27.636	-22.328	-5.235	-26.364	14.567	51.295	56.832	114.277	97.086	88.854	11.969	286.346	509.869	484.006	562.896	630.534
+ Bildung Rückstellungen	0	0	0	0	0	0	0	0	0	0	0	20.000	20.000	0	0	0	0
- Auflösung Rückstellungen	0	0	0	0	0	0	0	0	0	0	0	0	0	0	0	0	0
Cash Flow II	-66.972	-27.636	-22.328	-5.235	-26.364	14.567	51.295	56.832	114.277	97.086	88.854	31.969	306.346	509.869	484.006	562.896	630.534
+/- Bestandsveränderungen	101.258	54.774	73.129	59.129	89.677	-3.871	-84.613	-70.194	-102.871	-60.258	-61.645	5.484	0	0	0	0	0
+/- Abgrenzung Pers.-kst.	5.127	5.127	5.127	5.127	5.127	5.127	-3.833	-3.833	5.127	5.127	5.127	-38.476	0	0	0	0	0
+/- Abgrenzung Gemeinkst.	22.500	-27.500	17.500	22.500	22.500	17.500	22.500	-77.500	17.500	22.500	-77.500	17.500	0	0	0	0	0
+/- Kalkulatorische Kosten	0	0	0	0	0	0	0	0	0	0	0	0	0	0	0	0	0
+/- Neutraler Aufwand/Ertrag	0	0	0	0	0	0	0	0	0	0	0	0	0	0	0	0	0
+/- Sonstige Forderungen	0	0	0	0	0	0	0	0	0	0	0	0	0	0	0	0	0
+/- Sonstige Verbindlichk.	0	0	0	0	0	0	0	0	0	0	0	-15.000	-15.000	0	0	0	0
Cash Flow III	61.912	4.765	73.428	81.521	90.941	33.323	-14.650	-94.694	34.033	64.455	-45.165	1.477	291.346	509.869	484.006	562.896	630.534
Cash Flow - Rentabilität (ROI)	0,20	0,02	0,19	0,21	0,22	0,10	-0,07	-0,40	0,10	0,17	-0,13	0,00	0,07	0,10	0,09	0,10	0,11

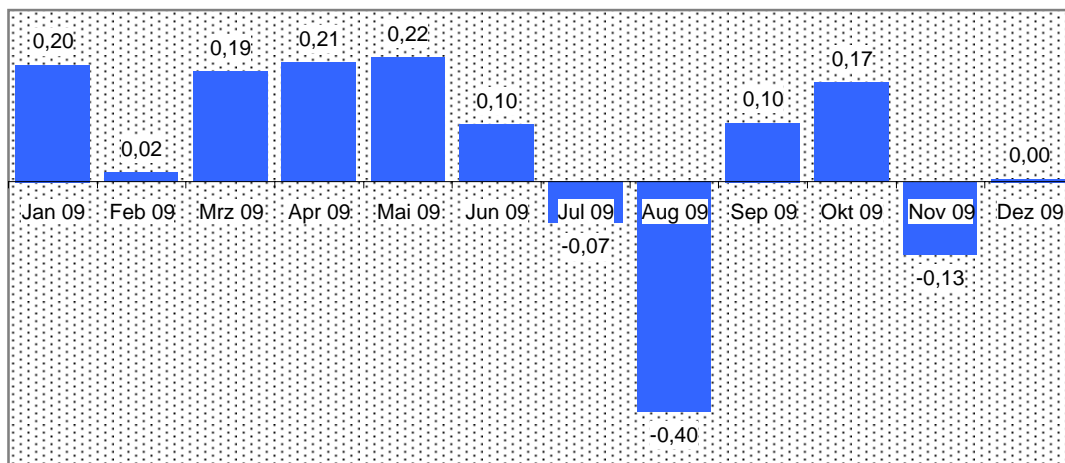


■ Gewinn/Verlust — Cash Flow I — Cash Flow III

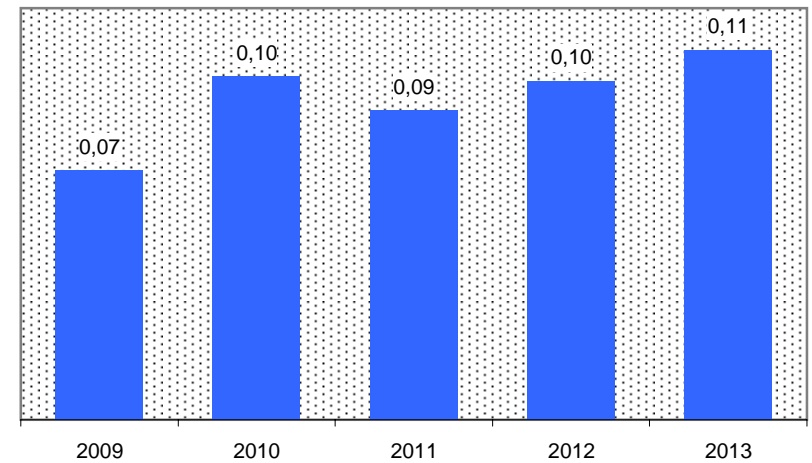


■ Gewinn/Verlust — Cash Flow I — Cash Flow III

Cash Flow - Rentabilität CFROI
return on investment



Cash Flow - Rentabilität CFROI
return on investment

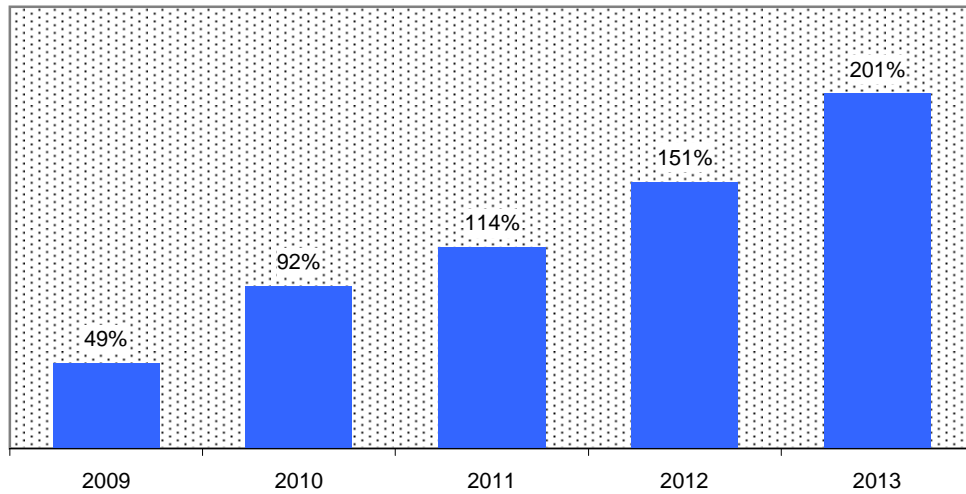


Bilanz- und Kostenanalyse

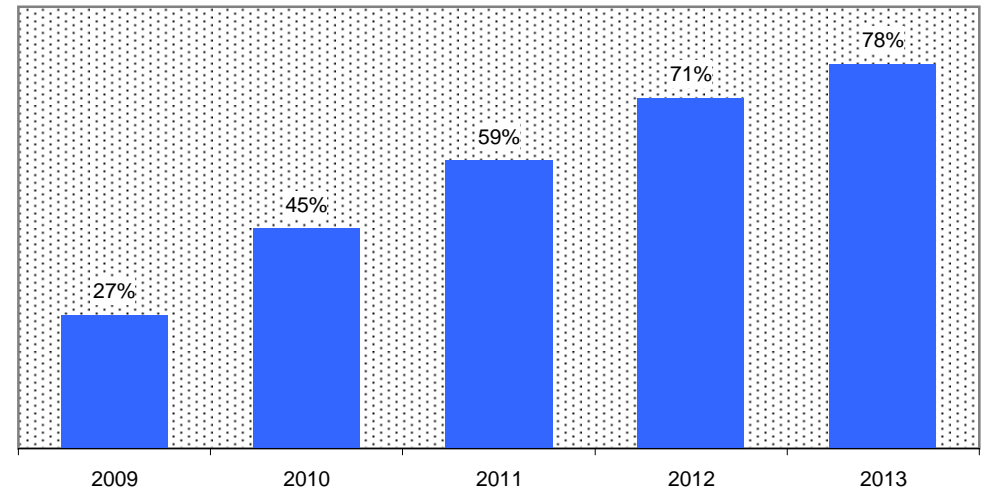
Projekt: Mustermann_GmbH.xls / Druckdatum: 31.01.2009

Kennzahlen	2009	2010	2011	2012	2013
Bilanzanalyse					
Kapitalstruktur					
Deckungsgrad A	49%	92%	114%	151%	201%
Deckungsgrad B	145%	170%	164%	180%	223%
Liquidität					
1. Grades	25%	256%	239%	411%	863%
2. Grades	616%	844%	823%	998%	1451%
3. Grades	1003%	1182%	1141%	1299%	1745%
Finanzen					
Eigenkapitalquote	27%	45%	59%	71%	78%
Anspannungsgrad	73%	55%	41%	29%	22%
Verschuldungskoeffizient	2,7	1,2	0,7	0,4	0,3
Investitionen					
Anlagenintensität	56%	49%	51%	47%	39%
Umlaufintensität	44%	51%	49%	53%	61%
Sachanlagenutzung	435%	547%	505%	525%	551%
Investitionsquote	102%	12%	28%	15%	10%
Wachstumsquote	590%	107%	204%	116%	83%
Rentabilität					
Eigenkapitalrentabilität	44%	48%	29%	26%	23%
Umsatzrentabilität	5%	8%	7%	7%	9%
Gesamtkapitalrentabilität	14%	23%	19%	19%	19%
Kostenanalyse					
Kostenstruktur					
Personalintensität	32%	33%	34%	34%	33%
Abschreibungsintensität	3%	3%	4%	4%	4%
Materialintensität	50%	51%	50%	50%	51%

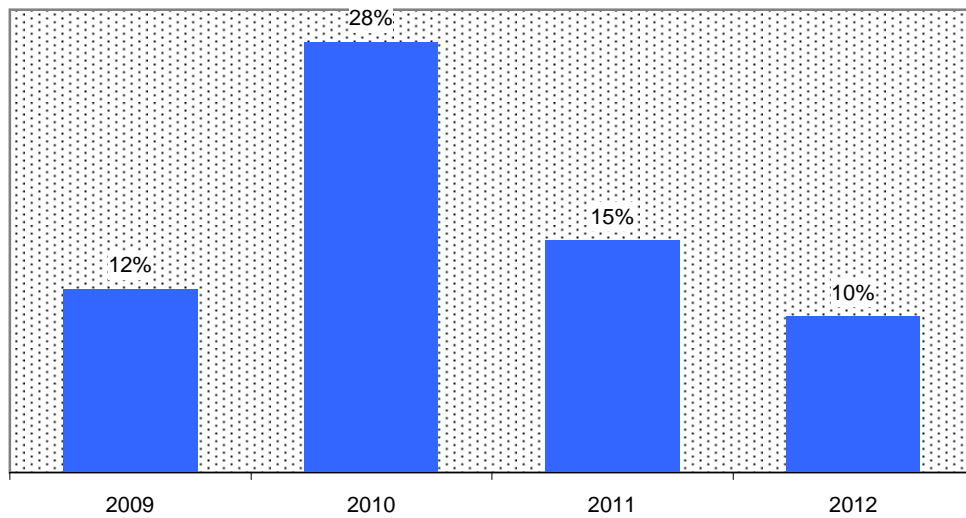
Wie viel Prozent des Anlagevermögens sind durch Eigenkapital gedeckt ?



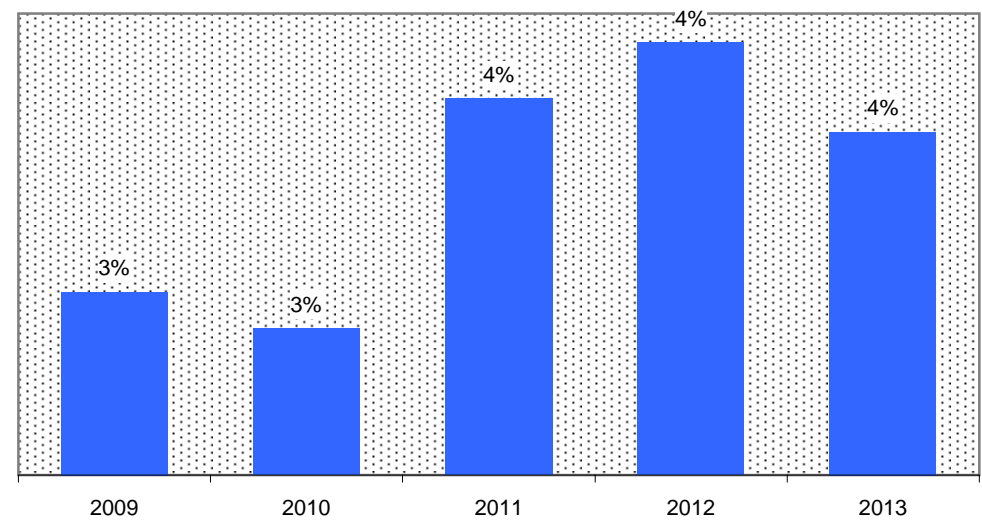
Wie hoch ist das Eigenkapital im Vergleich zum Gesamtkapital ?



Wie hoch sind die Investitionen im Vergleich zum Bestand der Sachanlagen ?



Wie hoch sind die Abschreibungen im Vergleich zu den Gesamtkosten ?



Kapitalfluss

Projekt: Mustermann_GmbH.xls / Druckdatum: 31.01.2009

Kapitalfluss (erstes Jahr) in €				
	Mittelherkunft	Mittelverwendung		
Ergebnis	199.846	0		
+ Abschreibungen	86.500	0		
	286.346	0		
<i>Cash Flow I</i>			286.346	
Aktiva				
Anlagevermögen	0	510.000		Selbstfinanzierung ↓
Rohstoffe	0	0		
Fertige Erzeugnisse	0	0		
Forderungen	187.427	0		Substanzverzehr durch Verluste ↓
Kasse und Festgeld	0	0		
Sonstige Forderungen	0	0		
	187.427	510.000		
Zwischensumme Aktiva			-322.573	
Passiva				
Eigenkapital	0	0		Finanzierung aus Vermögens- umschichtung ↓
Rückstellungen	20.000	0		
Kontokorrent	0	41.432		
Darlehen	365.807	0		Investitionen ↓
Verbindlichkeiten	0	277.559		
Sonstige Verbindlichkeiten	0	15.000		
	385.807	333.990		
Zwischensumme Passiva			51.817	
Rechnungsabgrenzungsposten (RAP)				
Sonstige Einnahmen/Ausgaben	0	0		Außenfinanzierung ↓
Umsatzsteuer	0	23.468		
Gewerbsteuer	7.878	0		Tilgung von Fremdkapital ↓
Kalkulatorische Kosten	0	0		
Zinsen/Disagio	0	0		
	7.878	23.468		
<i>Aktive RAP</i>			-15.590	
Prüfsummen	867.458	867.458		✓



Die folgenden Seiten sind für die spätere Soll-Ist-Analyse bestimmt.

Ist-Daten Erfassung I

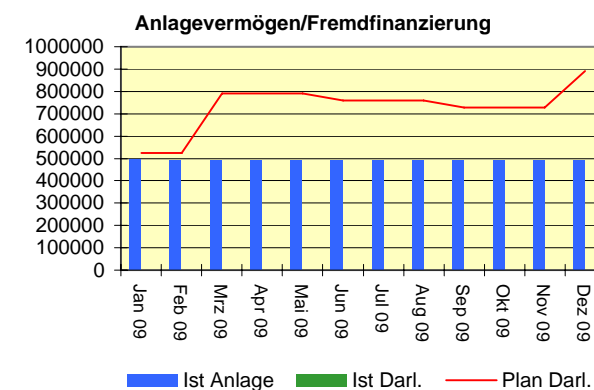
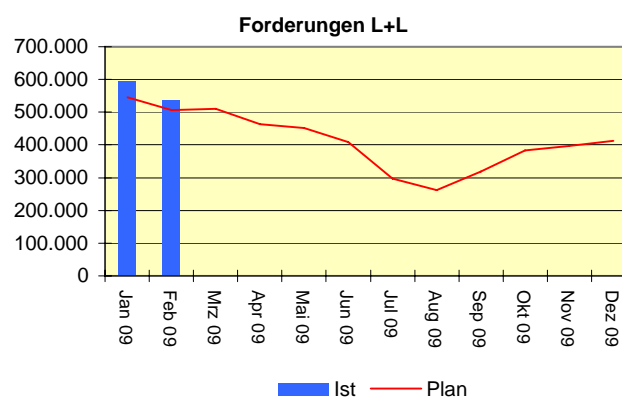
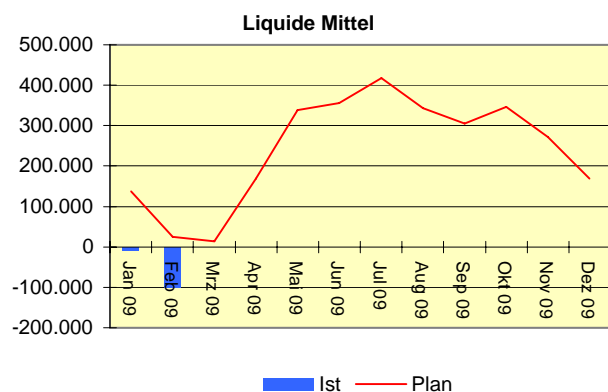
Projekt: Mustermann_GmbH.xls / Druckdatum: 31.01.2009

<i>Erfolg (Ist) in €</i>	Jan 09	Feb 09	Mrz 09	Apr 09	Mai 09	Jun 09	Jul 09	Aug 09	Sep 09	Okt 09	Nov 09	Dez 09	Summe
Umsatzerlöse	350.000	280.000	0	0	0	0	0	0	0	0	0	0	630.000
Bestandsänderung	-100.000	-55.000	0	0	0	0	0	0	0	0	0	0	-155.000
Gesamtleistung	250.000	225.000	0	0	0	0	0	0	0	0	0	0	475.000
Materialkosten	90.000	91.000	0	0	0	0	0	0	0	0	0	0	181.000
Rohertrag	160.000	134.000	0	0	0	0	0	0	0	0	0	0	294.000
Sonstige Erträge	5.000	5.000	0	0	0	0	0	0	0	0	0	0	10.000
Betrieblicher Rohertrag	165.000	139.000	0	0	0	0	0	0	0	0	0	0	304.000
Kostenarten:													
Personalkosten	51.000	60.000	0	0	0	0	0	0	0	0	0	0	111.000
Raumkosten	8.300	8.300	0	0	0	0	0	0	0	0	0	0	16.600
Grundstücksaufwendungen	0	0	0	0	0	0	0	0	0	0	0	0	0
Versicherungen/Beiträge	1.200	1.200	0	0	0	0	0	0	0	0	0	0	2.400
Besondere Kosten	0	0	0	0	0	0	0	0	0	0	0	0	0
Fahrzeugkosten	18.200	17.000	0	0	0	0	0	0	0	0	0	0	35.200
Werbungs-/Reisekosten	10.000	25.000	0	0	0	0	0	0	0	0	0	0	35.000
Kosten der Warenabgabe	75.000	70.000	0	0	0	0	0	0	0	0	0	0	145.000
Abschreibungen	5.100	5.100	0	0	0	0	0	0	0	0	0	0	10.200
Reparatur/Instandhaltung	0	2.000	0	0	0	0	0	0	0	0	0	0	2.000
Verschiedene Kosten	2.500	4.000	0	0	0	0	0	0	0	0	0	0	6.500
Sonstige Kosten	0	0	0	0	0	0	0	0	0	0	0	0	0
Gesamtkosten	171.300	192.600	0	0	0	0	0	0	0	0	0	0	363.900
Betriebsergebnis	-6.300	-53.600	0	0	0	0	0	0	0	0	0	0	-59.900
Zinsaufwand	200	1.600	0	0	0	0	0	0	0	0	0	0	1.800
Steuern	1.733	1.733	0	0	0	0	0	0	0	0	0	0	3.466
Sonstiger neutraler Aufwand	3.133	3.133	0	0	0	0	0	0	0	0	0	0	6.266
Zinserträge	0	0	0	0	0	0	0	0	0	0	0	0	0
Sonstiger neutraler Ertrag	0	0	0	0	0	0	0	0	0	0	0	0	0
Kalkulatorische Kosten	0	0	0	0	0	0	0	0	0	0	0	0	0
Neutrales Ergebnis	-5.066	-6.466	0	0	0	0	0	0	0	0	0	0	-11.532
Kontenklasse 5/6	0	0	0	0	0	0	0	0	0	0	0	0	0
Ergebnis	-11.366	-60.066	0	0	0	0	0	0	0	0	0	0	-71.432

Ist-Daten Erfassung II

Projekt Mustermann_GmbH.xls / Druckdatum: 31.01.2009

Finanzkonten (Ist) in €	Jan 09	Feb 09	Mrz 09	Apr 09	Mai 09	Jun 09	Jul 09	Aug 09	Sep 09	Okt 09	Nov 09	Dez 09
Kontokorrent 1	-10.500	-105.000	0	0	0	0	0	0	0	0	0	0
Kontokorrent 2	-3.000	500	0	0	0	0	0	0	0	0	0	0
Kontokorrent 3	0	0	0	0	0	0	0	0	0	0	0	0
Geldtransit	3.500	4.300	0	0	0	0	0	0	0	0	0	0
Kasse	1.300	510	0	0	0	0	0	0	0	0	0	0
Festgeld	0	0	0	0	0	0	0	0	0	0	0	0
Überziehungslimit	0	0	0	0	0	0	0	0	0	0	0	0
Verfügbare liquide Mittel	-8.700	-99.690	0	0	0	0	0	0	0	0	0	0
Forderungen L+L	595.000	535.000	0	0	0	0	0	0	0	0	0	0
Sonstige Forderungen	0	0	0	0	0	0	0	0	0	0	0	0
Forderungen Gesamt	595.000	535.000	0	0	0	0	0	0	0	0	0	0
Verbindlichkeiten L+L	235.000	60.000	0	0	0	0	0	0	0	0	0	0
Sonstige Verbindlichkeiten	145.000	150.000	0	0	0	0	0	0	0	0	0	0
Verbindlichkeiten Gesamt	380.000	210.000	0	0	0	0	0	0	0	0	0	0
AB: Anlagevermögen	500.000	494.875	489.750	489.750	489.750	489.750	489.750	489.750	489.750	489.750	489.750	489.750
Investitionen	0	0	0	0	0	0	0	0	0	0	0	0
Anlagenabgänge	0	0	0	0	0	0	0	0	0	0	0	0
Abschreibungen	5.125	5.125	0	0	0	0	0	0	0	0	0	0
Stand: Anlagevermögen	494.875	489.750	489.750	489.750	489.750	489.750	489.750	489.750	489.750	489.750	489.750	489.750
Darlehen (Fremdfinanzierung)	0	0	0	0	0	0	0	0	0	0	0	0



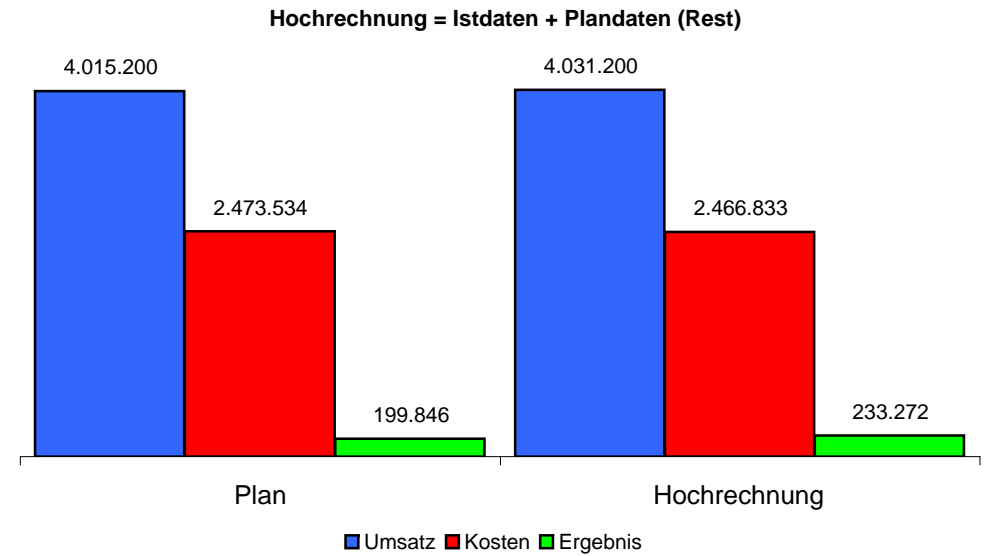
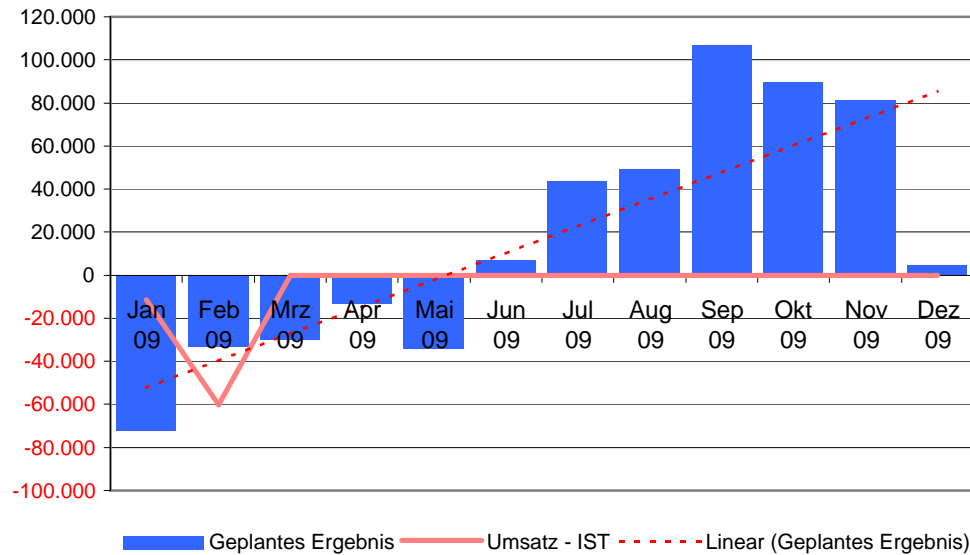
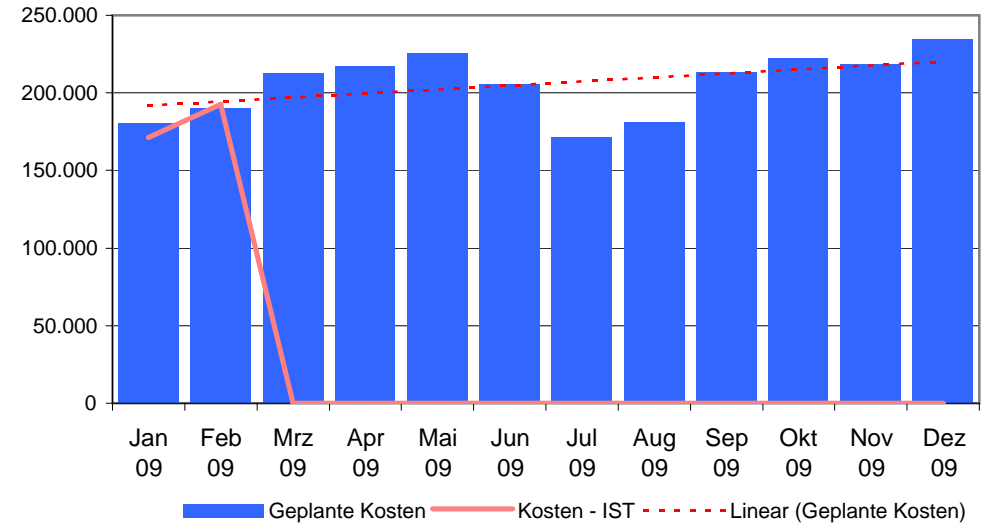
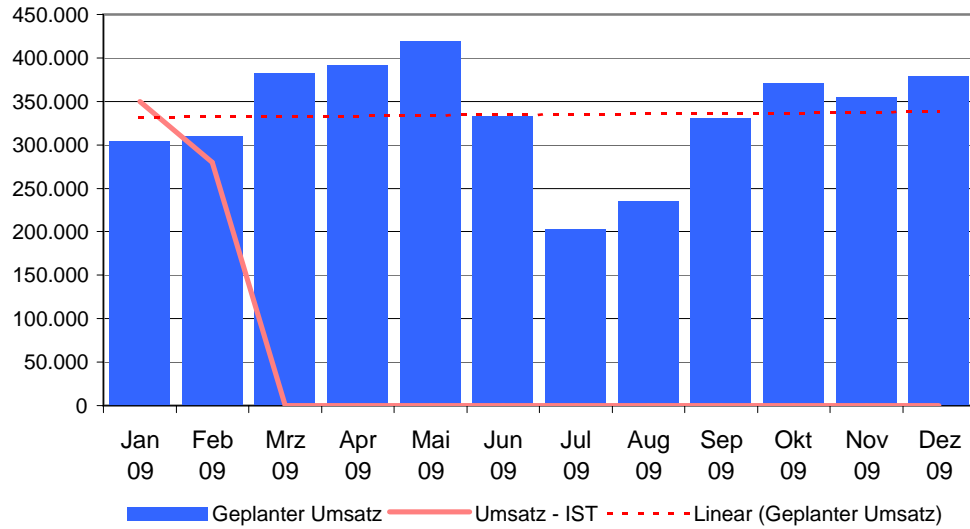
Monatlicher Plan-/Ist-Vergleich

Projekt: Mustermann_GmbH.xls / Druckdatum: 31.01.2009

Januar 2009	Plan	Ist	Abweichung		Kumuliert bis Januar 2009				Ende des ersten Jahres			
					Plan	Ist	Abweichung		Plan	Hochrechnung	Abweichung	
Umsatzerlöse	304.000	350.000	46.000	15,1%	304.000	350.000	46.000	15,1%	4.015.200	4.031.200	16.000	0,4%
Bestandsänderung	-101.258	-100.000	1.258	-1,2%	-101.258	-100.000	1.258	-1,2%	-0	1.032	1.032	#####
Gesamtleistung	202.742	250.000	47.258	23,3%	202.742	250.000	47.258	23,3%	4.015.200	4.032.232	17.032	0,4%
Materialkosten	88.737	90.000	1.263	1,4%	88.737	90.000	1.263	1,4%	1.237.872	1.239.188	1.316	0,1%
Rohertrag	114.005	160.000	45.995	40,3%	114.005	160.000	45.995	40,3%	2.777.328	2.793.044	15.717	0,6%
Sonstige Erträge	0	5.000	5.000	0,0%	0	5.000	5.000	0,0%	0	10.000	10.000	0,0%
Betrieblicher Rohertrag	114.005	165.000	50.995	44,7%	114.005	165.000	50.995	44,7%	2.777.328	2.803.044	25.717	0,9%
Kostenarten:												
Personalkosten	51.604	51.000	-604	-1,2%	51.604	51.000	-604	-1,2%	797.958	797.507	-450	-0,1%
Raumkosten	8.300	8.300	0	0,0%	8.300	8.300	0	0,0%	99.600	99.600	0	0,0%
Grundstücksaufwendungen	500	0	-500	-100,0%	500	0	-500	-100,0%	6.000	5.000	-1.000	-16,7%
Versicherungen/Beiträge	1.167	1.200	33	2,9%	1.167	1.200	33	2,9%	14.000	14.067	67	0,5%
Besondere Kosten	0	0	0	0,0%	0	0	0	0,0%	0	0	0	0,0%
Fahrzeugkosten	17.500	18.200	700	4,0%	17.500	18.200	700	4,0%	212.500	212.700	200	0,1%
Werbungs-/Reisekosten	22.833	10.000	-12.833	-56,2%	22.833	10.000	-12.833	-56,2%	286.000	275.333	-10.667	-3,7%
Kosten der Warenabgabe	69.460	75.000	5.540	8,0%	69.460	75.000	5.540	8,0%	917.976	922.676	4.700	0,5%
Abschreibungen	5.125	5.100	-25	-0,5%	5.125	5.100	-25	-0,5%	86.500	86.450	-50	-0,1%
Reparatur/Instandhaltung	1.000	0	-1.000	-100,0%	1.000	0	-1.000	-100,0%	12.000	12.000	0	0,0%
Verschiedene Kosten	3.000	2.500	-500	-16,7%	3.000	2.500	-500	-16,7%	36.000	36.500	500	1,4%
Sonstige Kosten	0	0	0	0,0%	0	0	0	0,0%	5.000	5.000	0	0,0%
Gesamtkosten	180.489	171.300	-9.189	-5,1%	180.489	171.300	-9.189	-5,1%	2.473.534	2.466.833	-6.700	-0,3%
Betriebsergebnis	-66.484	-6.300	60.184	-90,5%	-66.484	-6.300	60.184	-90,5%	303.794	336.211	32.417	10,7%
Zinsaufwand	164	200	36	21,7%	164	200	36	21,7%	38.560	38.717	157	0,4%
Steuern	5.456	1.733	-3.723	-68,2%	5.456	1.733	-3.723	-68,2%	65.478	58.031	-7.447	-11,4%
Sonst. neutraler Aufwand	0	3.133	3.133	0,0%	0	3.133	3.133	0,0%	0	6.266	6.266	0,0%
Zinserträge	8	0	-8	-100,0%	8	0	-8	-100,0%	90	75	-15	-16,7%
Sonst. neutraler Ertrag	0	0	0	0,0%	0	0	0	0,0%	0	0	0	0,0%
Kalkulatorische Kosten	0	0	0	0,0%	0	0	0	0,0%	0	0	0	0,0%
Neutrales Ergebnis	-5.613	-5.066	547	-9,7%	-5.613	-5.066	547	-9,7%	-103.948	-102.939	1.009	-1,0%
Kontenklasse 5/6	0	0	0	0,0%	0	0	0	0,0%	0	0	0	0,0%
Ergebnis	-72.097	-11.366	60.731	-84,2%	-72.097	-11.366	60.731	-84,2%	199.846	233.272	33.426	16,7%

Monatlicher Pan-/Ist-Vergleich

Projekt: Mustermann_GmbH.xls / Druckdatum: 31.01.2009



Frühwarnsystem

Projekt: Mustermann_GmbH.xls / Druckdatum: 31.01.2009

Frühwarnsystem in €	Jan 09	Feb 09	Mrz 09	Apr 09	Mai 09	Jun 09	Jul 09	Aug 09	Sep 09	Okt 09	Nov 09	Dez 09	Summe
Umsatz Plan	304.000	310.000	382.200	391.800	418.800	334.000	202.900	235.000	331.000	371.000	355.000	379.500	4.015.200
Umsatz Ist / Modifizierter Plan	350.000	280.000	392.160	402.010	429.713	342.704	208.187	241.124	339.625	380.668	364.251	389.389	4.119.831
Plan/Ist in %	115%	90%	103%	103%	103%	103%	103%	103%	103%	103%	103%	103%	103%
Kumuliert Plan/Ist in %	115%	103%	103%	103%	103%	103%	103%	103%	103%	103%	103%	103%	103%
Gesamtleistung Plan	202.742	255.226	309.071	332.671	329.123	337.871	287.513	305.194	433.871	431.258	416.645	374.016	4.015.200
Gesamtleistung Ist / Modifizierter Plan	250.000	225.000	320.566	345.043	341.363	350.437	298.206	316.544	450.007	447.297	432.141	387.926	4.164.529
Plan/Ist in %	123%	88%	104%	104%	104%	104%	104%	104%	104%	104%	104%	104%	104%
Kumuliert Plan/Ist in %	123%	104%	104%	104%	104%	104%	104%	104%	104%	104%	104%	104%	104%
Materialkosten Ist / Modifizierter Plan	90.000	91.000	116.791	127.131	137.369	114.143	69.841	71.929	102.886	118.116	115.314	124.024	1.278.543
Sonstige Erträge Ist/ Planwerte	5.000	5.000	0	0	0	0	0	0	0	0	0	0	10.000
Rohertrag Ist / Modifiziert	165.000	139.000	203.774	217.912	203.994	236.294	228.365	244.615	347.121	329.181	316.826	263.902	2.895.986
Gesamtkosten Plan	180.489	190.112	212.801	217.509	225.219	205.715	171.057	181.188	213.268	222.468	218.788	234.918	2.473.534
Gesamtkosten Ist / Modifizierter Plan	171.300	192.600	208.954	213.577	221.147	201.996	167.965	177.912	209.412	218.446	214.832	230.671	2.428.813
Plan/Ist in %	95%	101%	98%	98%	98%	98%	98%	98%	98%	98%	98%	98%	98%
Kumuliert Plan/Ist in %	95%	98%	98%	98%	98%	98%	98%	98%	98%	98%	98%	98%	98%
Betriebsergebnis Ist / Modifiziert	-6.300	-53.600	-5.180	4.336	-17.153	34.298	60.400	66.703	137.708	110.735	101.994	33.231	467.173
Ist Neutrales Ergebnis / Planwerte	-5.066	-6.466	-13.619	-5.449	-5.449	-15.163	-5.449	-5.449	-14.753	-5.449	-5.449	-15.177	-102.939
Ist Kontenklasse 5/6 / Planwerte	0	0	0	0	0	0	0	0	0	0	0	0	0
Ergebnis Plan	-72.097	-32.761	-29.953	-12.860	-33.989	6.942	43.670	49.207	106.652	89.461	81.229	4.344	199.846
Ergebnis Ist / Modifiziert	-11.366	-60.066	-18.799	-1.113	-22.602	19.134	54.951	61.254	122.955	105.286	96.545	18.054	364.234
Umsatzrentabilität	-3%	-21%	-5%	0%	-5%	6%	26%	25%	36%	28%	27%	5%	9%
Cash Flow I Ist	-6.266	-54.966	-11.174	6.512	-14.977	26.759	62.576	68.879	130.580	112.911	104.170	25.679	450.684
Liquiditätsentwicklung													
AB: Liquide Mittel / Modifiziert	127.000	-8.700	-99.690	-82.019	78.067	253.627	280.040	351.119	284.074	252.936	302.602	236.794	
Finanzsaldo / Modifiziert	20.103	-118.336	50.484	160.085	175.561	59.226	71.079	-67.045	1.675	49.666	-65.808	-47.442	
Finanzierungssaldo (Planwerte)	0	0	-32.813	0	0	-32.813	0	0	-32.813	0	0	-45.754	
Verfügbare liquide Mittel / Modifiziert	147.103	-127.036	-82.019	78.067	253.627	280.040	351.119	284.074	252.936	302.602	236.794	143.598	

Frühwarnsystem

Projekt: Mustermann_GmbH.xls / Druckdatum: 31.01.2009

